

**ALU-one**



**exklusiv Haustüren 2.3**



A 101



A 102



A 103



A 104



A 105



A 106



A 201



A 202



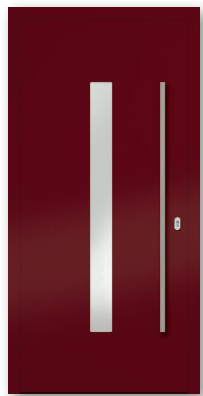
A 203



A 204



A 205



A 206



A 301



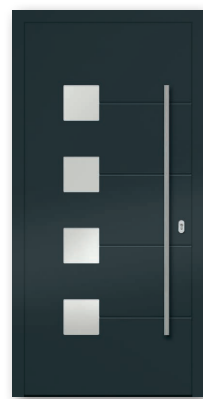
A 302



A 303



A 304



A 305



A 306



A 107



A 108

Ud-Wert bis zu  
**0,92**  
W/m<sup>2</sup>K

Ud-Wert bis zu  
**0,6**  
W/m<sup>2</sup>K

HT D82 FA+ | PREISGRUPPE 1.0

HT D92 FAI+ | PREISGRUPPE 1.1

Aufpreis außen Alunox Lisene flächenbündig eingelassen (EB) auf Grundpreis

Füllungen geschlossen mit Flachnuten außen | PREISGRUPPE 1 | Seite 6-9



A 207



A 208

Ud-Wert bis zu  
**1,0**  
W/m<sup>2</sup>K

Ud-Wert bis zu  
**0,7**  
W/m<sup>2</sup>K

HT D82 FA+ | PREISGRUPPE 2.0

HT D92 FAI+ | PREISGRUPPE 2.1

Aufpreis beidseitig Alunox Ornamentrahmen aufgesetzt (ANR) auf Grundpreis  
Aufpreis **Designglas** auf Grundpreis

Füllungen mit Glasausschnitt | PREISGRUPPE 2 | Seite 10-13



A 307



A 308

Ud-Wert bis zu  
**1,0**  
W/m<sup>2</sup>K

Ud-Wert bis zu  
**0,7**  
W/m<sup>2</sup>K

HT D82 FA+ | PREISGRUPPE 3.0

HT D92 FAI+ | PREISGRUPPE 3.1

Aufpreis außen Alunox Lisene flächenbündig eingelassen (EB) auf Grundpreis  
Aufpreis **Designglas** auf Grundpreis

Füllungen mit Glasausschnitt und Flachnuten außen | PREISGRUPPE 3 | Seite 14-19





Grundmodell



Beidseitig Alu-Nox  
Ornamentrahmen aufgesetzt  
(ANR)

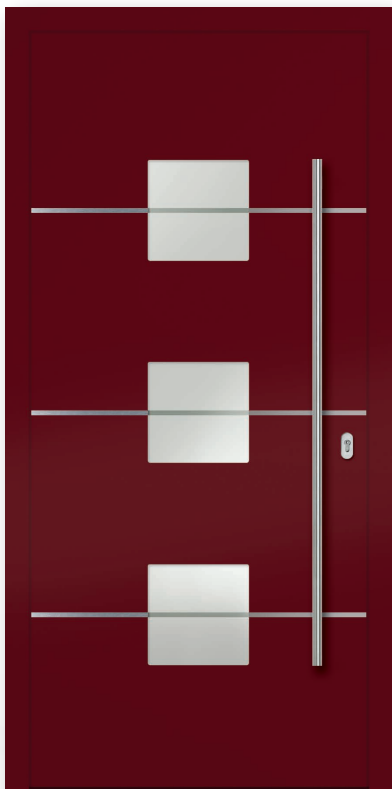


12 mm Flachnuten außen

## Legende

- FA+** Flügelüberdeckend außen
- FAI+** Flügelüberdeckend beidseitig
- RC2** Einbruchhemmend
- EB** Edelstahlisene bündig eingelassen
- ANR** Alu-Nox Rahmen beidseitig

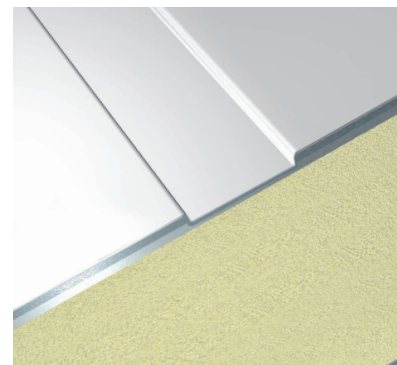




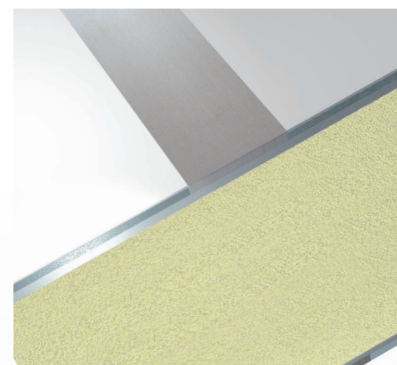
**Alu-Nox Lisene flächenbündig  
eingelassen außen (EB)  
mit Designglas Nr. DG3**



**Alu-Nox Lisene flächenbündig  
eingelassen außen (EB)  
mit Designglas Nr. DG2**



12 mm Flachnut



Alu-Nox Lisene flächenbündig eingelassen (EB)

## Ausstattungen

Gläser   Farben	Seite 20
Farben   Zubehör	Seite 21
Technik	Seite 22-23
Komfortpakete   Griffe	Seite 24-29
Sonderausstattung	Seite 30-31





**FA+ | FAI+ | RC2**

**Modell A 102** Ansicht R  
 12 mm Flachnuten außen  
 Oberfläche: Graualuminium matt ähnlich RAL 9007 / FG 1  
 Verglasung: Seitenteil Klarglas / 0,7W/m<sup>2</sup>K  
 Beschlag: Griff GAE 3 / 1400 mm Edelstahl / PG 2



**FA+ | FAI+ | RC2**

**Modell A 101**  
 Oberfläche: Verkehrsweiß matt ähnlich RAL 9016 / FG 0  
 Beschlag: Griff GAE 3 / 1400 mm Edelstahl / PG 2



**FA+ | FAI+ | RC2**

**Modell A 102** Ansicht R  
 12 mm Flachnuten außen  
 Oberfläche: Weißaluminium matt ähnlich RAL 9006 / FG 1  
 Beschlag: Griff GAE 3 / 1400 mm Edelstahl / PG 2



**FA+ | FAI+ | RC2**

**Modell A 103 EB** Ansicht R  
 Alu-Nox Lisene flächenbündig eingelassen außen (EB)  
 Oberfläche: Purpurrot matt ähnlich RAL 3004 / FG 1  
 Beschlag: Griff GAE 3 / 1000 mm Edelstahl / PG 2



## PREISGRUPPE 1

### Füllung geschlossen mit Flachnuten außen

HT D82 FA+ (inkl. Griff GAE3 /PG2)  
(ca. Ud-Wert 0,9 W/m<sup>2</sup>K)

HT D92 FAI+ (inkl. Griff GAE3 /PG2)  
(ca. Ud-Wert 0,6 W/m<sup>2</sup>K)

AP außen Alu-Nox Lisene flächenbündig (EB)

ST D82 bis 500 x 2300 mm 0,7 W/m<sup>2</sup>K beidseitig Si-Glas  
ST D82 bis 1000 x 2300 mm 0,7 W/m<sup>2</sup>K beidseitig Si-Glas  
ST D92 bis 500 x 2300 mm 0,7 W/m<sup>2</sup>K beidseitig Si-Glas  
ST D92 bis 1000 x 2300 mm 0,7 W/m<sup>2</sup>K beidseitig Si-Glas

AP Seitenteil Designglas



Aufpreise siehe Seite 30-31

**FA+ FAI+ RC2**

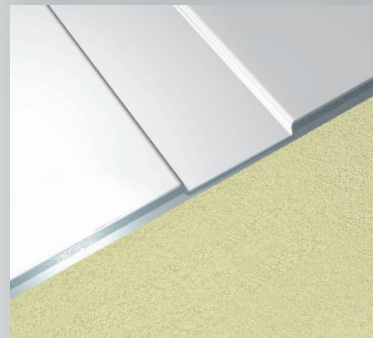
**Modell A 104** Ansicht R

12 mm Flachnuten außen (Lisene flächenbündig nicht möglich)

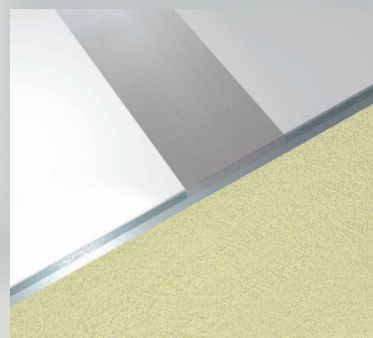
Oberfläche: Signalgrau matt ähnlich RAL 7004 / FG 1

Verglasung: Seitenteil Satinato weiß / 0,7W/m<sup>2</sup>K

Beschlag: Griff GAE 3 / 1400 mm Edelstahl / PG 2



12 mm Flachnut



Alu-Nox Lisene flächenbündig eingelassen (EB)

**FA+ FAI+ RC2**

**Modell A 102 EB** Ansicht R

Alu-Nox Lisene flächenbündig eingelassen außen (EB)

Oberfläche: Anthrazitgrau matt ähnlich RAL 7016 / FG 1

Verglasung: Seitenteil Designglas ST DG 102 / 0,7W/m<sup>2</sup>K

Beschlag: Griff GAE 3 / 1400 mm Edelstahl / PG 2





FA+ FAI+ RC2

Modell A 107 Ansicht L  
12 mm Flachnuten außen  
Oberfläche: Anthrazitgrau matt ähnlich RAL 7016 / FG 1  
Verglasung: Seitenteil Satinato weiß / 0,7W/m<sup>2</sup>K  
Beschluss: Griff GAE 3 / 1400 mm Edelstahl / PG 2



## PREISGRUPPE 1

### Füllung geschlossen mit Flachnuten außen

HT D82 FA+ (inkl. Griff GAE3 /PG2)  
(ca. Ud-Wert 0,9 W/m<sup>2</sup>K)

HT D92 FAI+ (inkl. Griff GAE3 /PG2)  
(ca. Ud-Wert 0,6 W/m<sup>2</sup>K)

AP außen Alu-Nox Lisene flächenbündig (EB)

ST D82 bis 500 x 2300 mm 0,7 W/m<sup>2</sup>K beidseitig Si-Glas  
ST D82 bis 1000 x 2300 mm 0,7 W/m<sup>2</sup>K beidseitig Si-Glas  
ST D92 bis 500 x 2300 mm 0,7 W/m<sup>2</sup>K beidseitig Si-Glas  
ST D92 bis 1000 x 2300 mm 0,7 W/m<sup>2</sup>K beidseitig Si-Glas

AP Seitenteil Designglas



**FA+ FAI+ RC2**

#### Modell A 105

12 mm Flachnuten außen

Oberfläche: Verkehrsweiß matt ähnlich RAL 9016 / FG 0

Verglasung: Seitenteil Designglas ST DG 105 / 0,7W/m<sup>2</sup>K

Beschlag: Griff GAE 3 / 1400 mm Edelstahl / PG 2



**FA+ FAI+ RC2**

#### Modell A 106

12 mm Flachnuten außen

Oberfläche: Beigegräu matt ähnlich RAL 7006 / FG 1

Beschlag: Griff GAE 3 / 1400 mm Edelstahl / PG 2



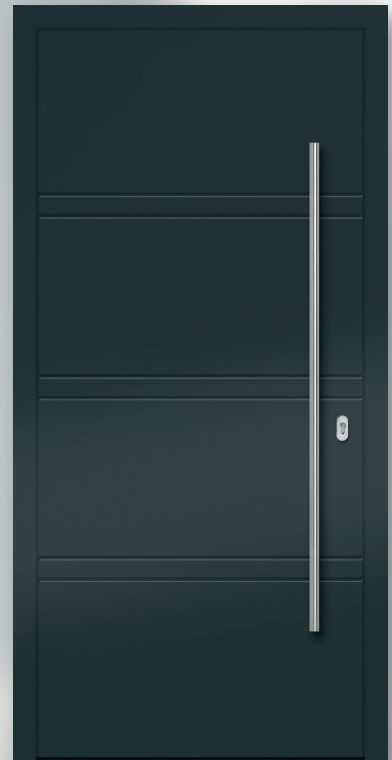
**FA+ FAI+ RC2**

#### Modell A 107 EB Ansicht R

Alu-Nox Lisene flächenbündig eingelassen außen (EB)

Oberfläche: Weißaluminium matt ähnlich RAL 9006 / FG 1

Beschlag: Griff GAE 3 / 1400 mm Edelstahl / PG 2



**FA+ FAI+ RC2**

#### Modell A 108

12 mm Flachnuten außen

Oberfläche: Anthrazitgräu matt ähnlich RAL 7016 / FG 1

Beschlag: Griff GAE 3 / 1400 mm Edelstahl / PG 2





**FA+ | FAI+ | RC2**

**Modell A 203 ANR**

Oberfläche: Anthrazitgrau matt ähnlich RAL 7016 / FG 1

Verglasung: Glasausschnitt Satinato weiß / 0,7W/m<sup>2</sup>K, Seitenteil Satinato weiß / 0,7W/m<sup>2</sup>K

Beschlag: Griff GAE 3 / 1400 mm Edelstahl / PG 2



**FA+ | FAI+ | RC2**

**Modell A 201 ANR**

Oberfläche: Signalgrau matt ähnlich RAL 7004 / FG 1

Verglasung: Glasausschnitte Satinato weiß / 0,7W/m<sup>2</sup>K

Beschlag: Griff GAE 3 / 1400 mm Edelstahl / PG 2



**FA+ | FAI+ | RC2**

**Modell A 202 Ansicht R**

Oberfläche: Verkehrsweiß matt ähnlich RAL 9016 / FG 0

Verglasung: Glasausschnitt Satinato weiß / 0,7W/m<sup>2</sup>K

Beschlag: Griff GAE 3 / 1400 mm Edelstahl / PG 2



**FA+ | FAI+ | RC2**

**Modell A 203**

Oberfläche: Basaltgrau matt ähnlich RAL 7012 / FG 1

Verglasung: Glasausschnitt Satinato weiß / 0,7W/m<sup>2</sup>K

Beschlag: Griff GAE 3 / 1400 mm Edelstahl / PG 2





## PREISGRUPPE 2

### Füllung mit Glasausschnitt

HT D82 FA+ (inkl. Griff GAE3 /PG2)  
(Ud-Wert 1,0 W/m<sup>2</sup>K)

HT D92 FAI+ (inkl. Griff GAE3 /PG2)  
(Ud-Wert 0,7 W/m<sup>2</sup>K)

AP beidseitig Alu-Nox Ornamentrahmen aufgesetzt (ANR)

ST D82 bis 500 x 2300 mm 0,7 W/m<sup>2</sup>K beidseitig Si-Glas  
ST D82 bis 1000 x 2300 mm 0,7 W/m<sup>2</sup>K beidseitig Si-Glas  
ST D92 bis 500 x 2300 mm 0,7 W/m<sup>2</sup>K beidseitig Si-Glas  
ST D92 bis 1000 x 2300 mm 0,7 W/m<sup>2</sup>K beidseitig Si-Glas



Aufpreise siehe Seite 30-31

**FA+ FAI+ RC2**

#### Modell A 204 ANR

Oberfläche: Anthrazitgrau matt ähnlich RAL 7016 / FG 1

Verglasung: Glasausschnitt Satinato weiß / 0,7W/m<sup>2</sup>K, Seitenteil Satinato weiß / 0,7W/m<sup>2</sup>K

Beschlag: Griff GAE 3 / 1400 mm Edelstahl / PG 2



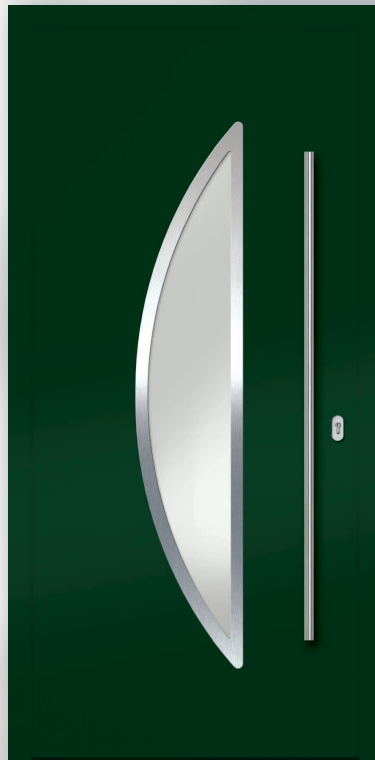
**FA+ FAI+ RC2**

#### Modell A 204

Oberfläche: Purpurrot matt ähnlich RAL 3004 / FG 1

Verglasung: Glasausschnitt Satinato weiß / 0,7W/m<sup>2</sup>K

Beschlag: Griff GAE 3 / 1400 mm Edelstahl / PG 2



**FA+ FAI+ RC2**

#### Modell A 202 ANR Ansicht R

Oberfläche: moosgrün matt ähnlich RAL 6005 / FG 1

Verglasung: Glasausschnitte Satinato weiß / 0,7W/m<sup>2</sup>K

Beschlag: Griff GAE 3 / 1400 mm Edelstahl / PG 2



rahmenlos beidseitig



Alu-Nox Ornamentrahmen beidseitig (ANR)



**FA+ FAI+ RC2**

**Modell A 206**

Oberfläche: Basaltgrau matt ähnlich RAL 7012 / FG 1

Verglasung: Glasausschnitt Satinato weiß / 0,7W/m<sup>2</sup>K, Seitenteil Satinato weiß / 0,7W/m<sup>2</sup>K

Beschlag: Griff GAE 3 / 1400 mm Edelstahl / PG 2



## PREISGRUPPE 2

### Füllung mit Glasausschnitt

HT D82 FA+ (inkl. Griff GAE3 /PG2)  
(Ud-Wert 1,0 W/m<sup>2</sup>K)

HT D92 FAI+ (inkl. Griff GAE3 /PG2)  
(Ud-Wert 0,7 W/m<sup>2</sup>K)

AP beidseitig Alu-Nox Ornamentrahmen aufgesetzt (ANR)

ST D82 bis 500 x 2300 mm 0,7 W/m<sup>2</sup>K beidseitig Si-Glas  
 ST D82 bis 1000 x 2300 mm 0,7 W/m<sup>2</sup>K beidseitig Si-Glas  
 ST D92 bis 500 x 2300 mm 0,7 W/m<sup>2</sup>K beidseitig Si-Glas  
 ST D92 bis 1000 x 2300 mm 0,7 W/m<sup>2</sup>K beidseitig Si-Glas



Aufpreise siehe Seite 30-31

**FA+ FAI+ RC2**

#### Modell A 205 ANR

Oberfläche: Purpurrot matt ähnlich RAL 3004 / FG 1

Verglasung: Glasausschnitte Satinato weiß / 0,7W/m<sup>2</sup>K, Seitenteil Satinato weiß / 0,7W/m<sup>2</sup>K

Beschlag: Griff GAE 3 / 1400 mm Edelstahl / PG 2



**FA+ FAI+ RC2**

#### Modell A 206 ANR

Oberfläche: Anthrazitgrau matt ähnlich RAL 7016 / FG 1

Verglasung: Glasausschnitt Satinato weiß / 0,7W/m<sup>2</sup>K

Beschlag: Griff GAE 3 / 1400 mm Edelstahl / PG 2



**FA+ FAI+ RC2**

#### Modell A 207 ANR Ansicht R

Oberfläche: Signalgrau matt ähnlich RAL 7004 / FG 1

Verglasung: Glasausschnitt Satinato weiß / 0,7W/m<sup>2</sup>K

Beschlag: Griff GAE 3 / 1600 mm Edelstahl / PG 2



**FA+ FAI+ RC2**

#### Modell A 208

Oberfläche: Verkehrsweiß matt ähnlich RAL 9016 / FG 0

Verglasung: Glasausschnitte Satinato weiß / 0,7W/m<sup>2</sup>K

Beschlag: Griff GAE 3 / 1400 mm Edelstahl / PG 2





FA+ FAI+ RC2

Modell **A 301 EB**

Alu-Nox Lisene flächenbündig eingelassen außen (EB)

Oberfläche: Graualuminium matt ähnlich RAL 9007 / FG 1

Verglasung: Glasausschnitte Designglas Nr. DG3 / 0,7W/m<sup>2</sup>K Seitenteil Designglas ST DG 03 / 0,7W/m<sup>2</sup>K

Beschlag: Griff GAE 3 / 1400 mm Edelstahl / PG 2





## PREISGRUPPE 3

### Füllung mit Glasausschnitt und Flachnuten außen

HT D82 FA+ (inkl. Griff GAE3 /PG2)  
(Ud-Wert 1,0 W/m<sup>2</sup>K)

HT D92 FAI+ (inkl. Griff GAE3 /PG2)  
(Ud-Wert 0,7 W/m<sup>2</sup>K)

AP außen Alu-Nox Lisene flächenbündig (EB)  
AP Designglas (DG)

ST D82 bis 500 x 2300 mm 0,7 W/m<sup>2</sup>K beidseitig Si-Glas  
ST D82 bis 1000 x 2300 mm 0,7 W/m<sup>2</sup>K beidseitig Si-Glas  
ST D92 bis 500 x 2300 mm 0,7 W/m<sup>2</sup>K beidseitig Si-Glas  
ST D92 bis 1000 x 2300 mm 0,7 W/m<sup>2</sup>K beidseitig Si-Glas  
AP Seitenteil Designglas



Aufpreise siehe Seite 30-31

**FA+ FAI+ RC2**

#### Modell A 302 EB Ansicht R

Alu-Nox Lisene flächenbündig eingelassen außen (EB)

Oberfläche: Anthrazitgrau matt ähnlich RAL 7016 / FG 1

Verglasung: Glasausschnitte Designglas Nr. DG4 / 0,7W/m<sup>2</sup>K, Seitenteil Satinato weiß / 0,7W/m<sup>2</sup>K

Beschlag: Griff GAE 3 / 1400 mm Edelstahl / PG 2



**FA+ FAI+ RC2**

#### Modell A 301

12 mm Flachnuten außen

Oberfläche: Weißaluminium matt ähnlich RAL 9006 / FG 1

Verglasung: Glasausschnitte Satinato weiß / 0,7W/m<sup>2</sup>K

Beschlag: Griff GAE 3 / 1000 mm Edelstahl / PG 2



**FA+ FAI+ RC2**

#### Modell A 301 EB

Alu-Nox Lisene flächenbündig eingelassen außen (EB)

Oberfläche: Verkehrsweiß matt ähnlich RAL 9016 / FG 0

Verglasung: Glasausschnitte Designglas Nr. DG2 / 0,7W/m<sup>2</sup>K

Beschlag: Griff GAE 3 / 1400 mm Edelstahl / PG 2



**FA+ FAI+ RC2**

#### Modell A 302 Ansicht R

12 mm Flachnuten außen

Oberfläche: Signalgrau matt ähnlich RAL 7004 / FG 1

Verglasung: Glasausschnitt Satinato weiß / 0,7W/m<sup>2</sup>K

Beschlag: Griff GAE 3 / 1400 mm Edelstahl / PG 2



FA+ FAI+ RC2

Modell **A 305 EB** Ansicht L

Alu-Nox Lisene flächenbündig eingelassen außen (EB)

Oberfläche: Graualuminium matt ähnlich RAL 9007 / FG 1

Verglasung: Glasausschnitte Designglas Nr. DG5 / 0,7W/m<sup>2</sup>K

Beschlag: Griff GAE 3 / 1400 mm Edelstahl / PG 2





**FA+ FAI+ RC2**

**Modell A 305** Ansicht L

12 mm Flachnuten außen

Oberfläche: Anthrazitgrau matt ähnlich RAL 7016 / FG 1

Verglasung: Glasausschnitte Designglas Nr. DG6 / 0,7W/m<sup>2</sup>K, Seitenteil Designglas ST DG 07 / 0,7W/m<sup>2</sup>K

Beschlag: Griff GAE 3 / 1400 mm Edelstahl / PG 2

## PREISGRUPPE 3

### Füllung mit Glasausschnitt und Flachnuten außen

HT D82 FA+ (inkl. Griff GAE3 /PG2)

(Ud-Wert 1,0 W/m<sup>2</sup>K)

HT D92 FAI+ (inkl. Griff GAE3 /PG2)

(Ud-Wert 0,7 W/m<sup>2</sup>K)

AP außen Alu-Nox Lisene flächenbündig (EB)

AP Designglas (DG)

ST D82 bis 500 x 2300 mm 0,7 W/m<sup>2</sup>K beidseitig Si-Glas

ST D82 bis 1000 x 2300 mm 0,7 W/m<sup>2</sup>K beidseitig Si-Glas

ST D92 bis 500 x 2300 mm 0,7 W/m<sup>2</sup>K beidseitig Si-Glas

ST D92 bis 1000 x 2300 mm 0,7 W/m<sup>2</sup>K beidseitig Si-Glas

AP Seitenteil Designglas



Aufpreise siehe Seite 30-31



**FA+ FAI+ RC2**

**Modell A 303 EB** Ansicht R

Alu-Nox Lisene flächenbündig eingelassen außen (EB)

Oberfläche: Weißaluminium matt ähnlich RAL 9006 / FG 1

Verglasung: Glasausschnitte Designglas Nr. DG7 / 0,7W/m<sup>2</sup>K

Beschlag: Griff GAE 3 / 1400 mm Edelstahl / PG 2



**FA+ FAI+ RC2**

**Modell A 303** Ansicht R

12 mm Flachnuten außen

Oberfläche: Purpurrot matt ähnlich RAL 3004 / FG 1

Verglasung: Glasausschnitt Satinato weiß / 0,7W/m<sup>2</sup>K

Beschlag: Griff GAE 3 / 1400 mm Edelstahl / PG 2



**FA+ FAI+ RC2**

**Modell A 304**

12 mm Flachnuten außen

Oberfläche: Signalgrau matt ähnlich RAL 7004 / FG 1

Verglasung: Glasausschnitte Designglas Nr. DG1 / 0,7W/m<sup>2</sup>K

Beschlag: Griff GAE 3 / 1400 mm Edelstahl / PG 2



**FA+ | FAI+ | RC2**

Modell **A 307** Ansicht L

12 mm Flachnuten außen

Oberfläche: Verkehrsweiß matt ähnlich RAL 9016 / FG 0

Verglasung: Glasausschnitte Designglas Nr. DG8 / 0,7W/m<sup>2</sup>K, Seitenteil Designglas ST DG 08 / 0,7W/m<sup>2</sup>K

Beschlag: Griff GAE 3 / 1600 mm Edelstahl / PG 2





**FA+ FAI+ RC2**

**Modell A 306 EB**

Alu-Nox Lisene flächenbündig eingelassen außen (EB)  
 Oberfläche: Moosgrün matt ähnlich RAL 6005 / FG 1  
 Verglasung: Glasausschnitt Satinato weiß / 0,7W/m<sup>2</sup>K, Seitenteil Satinato weiß / 0,7W/m<sup>2</sup>K  
 Beschlag: Griff GAE 3 / 1400 mm Edelstahl / PG 2

**PREISGRUPPE 3**

**Füllung mit Glasausschnitt und Flachnuten außen**

HT D82 FA+ (inkl. Griff GAE3 /PG2)  
 (Ud-Wert 1,0 W/m<sup>2</sup>K)

HT D92 FAI+ (inkl. Griff GAE3 /PG2)  
 (Ud-Wert 0,7 W/m<sup>2</sup>K)

AP außen Alu-Nox Lisene flächenbündig (EB)  
 AP Designglas (DG)

ST D82 bis 500 x 2300 mm 0,7 W/m<sup>2</sup>K beidseitig Si-Glas  
 ST D82 bis 1000 x 2300 mm 0,7 W/m<sup>2</sup>K beidseitig Si-Glas  
 ST D92 bis 500 x 2300 mm 0,7 W/m<sup>2</sup>K beidseitig Si-Glas  
 ST D92 bis 1000 x 2300 mm 0,7 W/m<sup>2</sup>K beidseitig Si-Glas  
 AP Seitenteil Designglas



Aufpreise siehe Seite 30-31



**FA+ FAI+ RC2**

**Modell A 308**

12 mm Flachnuten außen  
 Oberfläche: Beige grau matt ähnlich RAL 7006 / FG 1  
 Verglasung: Glasausschnitte Designglas DG10 / 0,7W/m<sup>2</sup>K  
 Beschlag: Griff GAE 3 / 1400 mm Edelstahl / PG 2



**FA+ FAI+ RC2**

**Modell A 307 Ansicht R**

12 mm Flachnuten außen  
 Oberfläche: Verkehrsweiß matt ähnlich RAL 9016 / FG 0  
 Verglasung: Glasausschnitt Satinato weiß / 0,7W/m<sup>2</sup>K  
 Beschlag: Griff GAE 3 / 1600 mm Edelstahl / PG 2



**FA+ FAI+ RC2**

**Modell A 307 EB Ansicht R**

Alu-Nox Lisene flächenbündig eingelassen außen (EB)  
 Oberfläche: Anthrazitgrau matt ähnlich RAL 7016 / FG 1  
 Verglasung: Glasausschnitte Designglas  
 Nr. DG9 / 0,7W/m<sup>2</sup>K  
 Beschlag: Griff GAE 3 / 1600 mm Edelstahl / PG 2

## Gläser



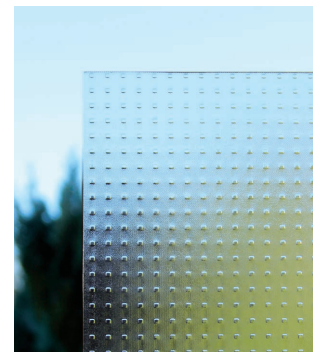
Satinato



Chinchilla



Klarglas



Mastercarré

### INFO

Ornamentgläser sind Gußgläser.

Das charakteristische Merkmal ist die mehr oder weniger stark geprägte Ornamentierung.

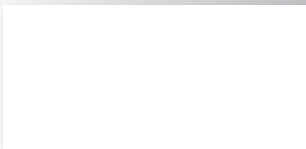
Die Formgebung erfolgt im flüssigen Glas durch Prägwalzen.

Die geometrischen Abmessungen von Wellen, Rippen, Prismen und anderen Prägeformen bewirken interessante und unterschiedliche Lichtstreuungen, deren Brillanz nicht fototechnisch dargestellt werden kann.

Ornamentgläser werden bei allen Haustürfüllungen standardmäßig als äußere Scheibe des Isolierglases mit der Struktur nach innen eingebaut. Durch diesen Einbau wird der Reinigungsaufwand minimiert. Als Innenscheibe wird ein Wärmeschutzglas eingesetzt.

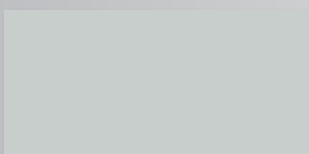
Die Standardmäßig bei Tür, Seitenteil und Füllung eingesetzten Gläser werden als Sicherheitsverglasung ausgeführt. Da die Gläser mit beidseitig VSG ausgeführt werden, wird ein erhöhter Einbruchschutz erreicht.

## FARBGRUPPE 0

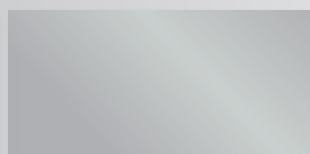


RAL 9016 matt

## FARBGRUPPE 1



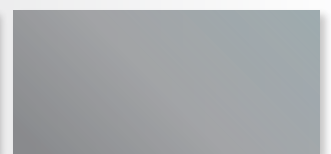
RAL 7035 matt



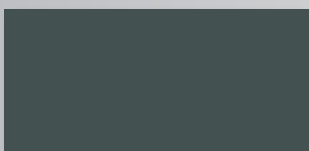
RAL 9006 matt



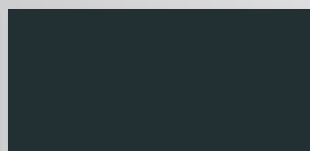
RAL 7004 matt



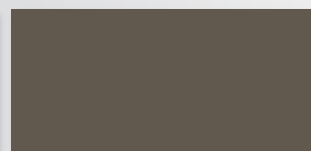
RAL 9007 matt



RAL 7012 matt



RAL 7016 matt



RAL 7006 matt



RAL 8003 matt



RAL 8017 matt



RAL 3004 matt



RAL 6005 matt



RAL 9005 matt



**FARBGRUPPE 2**



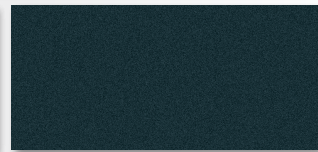
Feinstruktur: ca. RAL 9016 matt



Feinstruktur: ca. RAL 7035 matt



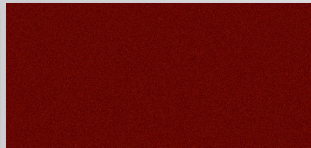
Feinstruktur: ca. RAL 7004 matt



Feinstruktur: ca. RAL 7016 matt



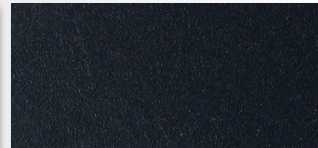
Feinstruktur: ca. RAL 8017 matt



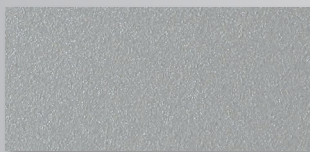
Feinstruktur: ca. RAL 3004 matt



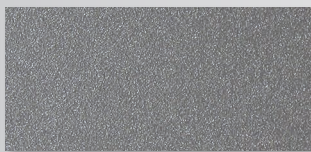
Feinstruktur: ca. RAL 6005 matt



Feinstruktur: ca. RAL 9005 matt



Feinstruktur metallic: ca. RAL 9006 matt



Feinstruktur metallic: ca. RAL 9007 matt



Sparkling Iron Effekt Medium matt



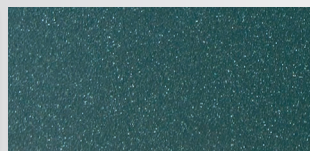
ca. DB703FS metallic matt Feinstruktur



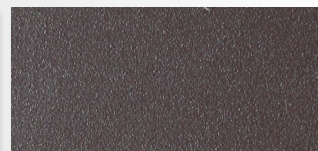
Eisenglimmer Effekt P7 matt



Rostiges Eisen matt



DM01 Dunkelgrün Struktur



DM02 Hellgrau Struktur



DM03 Dunkelgrau Struktur

**FARBERFLÄCHEN**

Die Beurteilung der Beschichtungsqualität nach RAL-Gütesicherung (RAL RG 631) hat ohne Hilfsmittel, für Außenbauteile in einem Abstand von 5 m, für Innenbauteile in einem Abstand von 3 m zu erfolgen. Kleine Pickel, Kratzer, Schleifspuren, die aus diesen Entfernungen nicht deutlich sichtbar sind, stellen keinen Mangel und somit auch keinen Reklamationsgrund dar. Farbabweichungen drucktechnisch bedingt.

**Sockelblech in Edelstahloptik**



TS 2 ca. 104 mm



TS 6 ca. 50 mm

Ihre hochwertige Aufsatzfüllung können Sie im Bereich der Bodenschwelle mit einem zusätzlich aufgesetzten Trittschutz außen ausstatten. Damit beugen Sie Beschädigungen durch Steinschlag oder Abnutzung vor.

**Digitaler Türspion**

Abmessungen: 125 x 68 x 15mm

Für Türstärken von 38 - 110mm erhältlich

**Die Vorteile des digitalen Türspions:**

Ein Knopfdruck reicht aus, um den Bildschirm zu aktivieren.

Der große 3,2" Zoll-LCD Bildschirm (0,3 Mega Pixel CMOS)

zeigt ein gutes und klares Bild. Sie können gut erkennen, wer vor Ihrer Tür steht.

Die Batterien (2Stück AAA Batterien) sind einfach auszutauschen.



## Aufschraubend (Standard)

- Höchste Qualität und Sicherheit in Softlineausführung
- wartungsarm
- dreidimensional verstellbar bei eingehängtem Türflügel
- **Oberfläche in 14 Farben lieferbar**  
FG0 – FG1 zum gleichen Preis



## Rollenband

- optisch ansprechendes Design durch schlanke Linienführung
- wartungsarm
- dreidimensional verstellbar
- **Oberfläche in 14 Farben lieferbar**  
FG0 – FG1 zum gleichen Preis



## Verdeckt liegendes Band

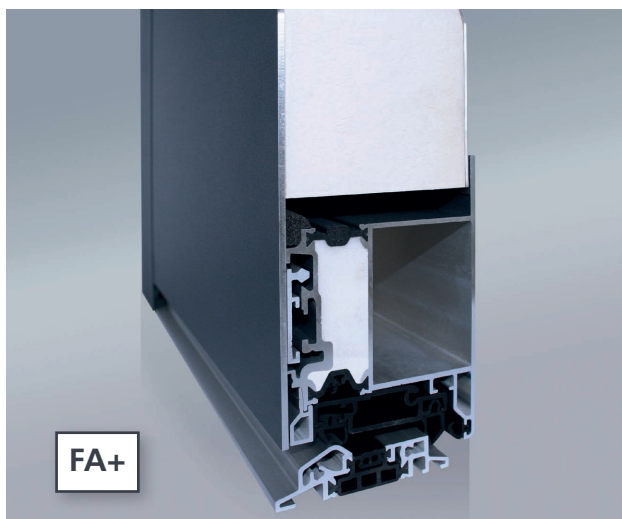
- optisch ansprechendes Design komplett verdeckt innen liegend
- wartungsarm
- dreidimensional verstellbar

Ein breiter Rahmen wird empfohlen.



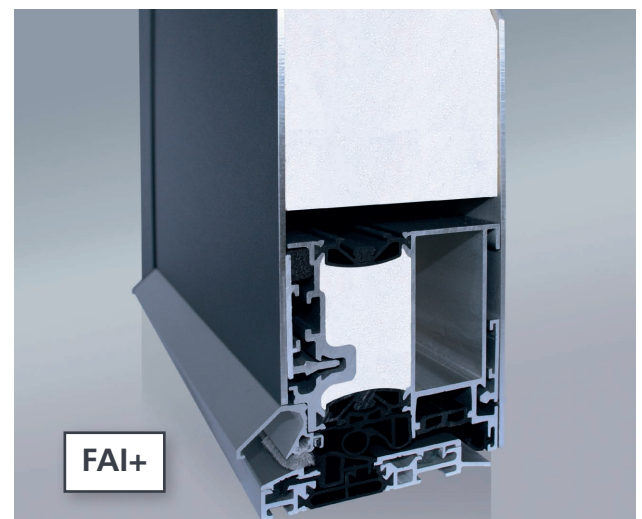
## System FA+ Aufsatzfüllung flügelüberdeckend außen, bei Serie D 82 innen nahezu flächenbündig (79 mm Füllungsstärke)

Sandwichkonstruktion mit äußerer und innerer Deckplatte aus pulverbeschichtetem Aluminium, mit hochwärmegeädämmtem und druckfestem Schaumkern Up-Wert bei geschlossener Füllung  $U_p = 0,32 \text{ W/m}^2\text{K}$   
Äußere Deckplatte flügelüberdeckend, Sandwichfüllung wird von außen auf Flügelprofil geclipst, Flügelprofil ist von außen nicht sichtbar, Füllungsstärke: 79 mm  
Standardmäßig mit Wärmeschutzglas  $U_g = 0,7 \text{ W/m}^2\text{K}$   
GESAMTENERGIEWERT der Türe bei geschlossener Füllung D82 FA+ ohne Falzdämmdichtung (Standard)  $U_d$  bis zu  $0,92 \text{ W/m}^2\text{K}$ \* D82 FA+ inkl. Falzdämmdichtung (Aufpreis)  $U_d$  bis zu  $0,87 \text{ W/m}^2\text{K}$



## System FAI+ Aufsatzfüllung flügelüberdeckend außen und innen

Sandwichkonstruktion mit äußerer und innerer Deckplatte aus pulverbeschichtetem Aluminium, mit hochwärmegeädämmtem und druckfestem Schaumkern  $U_p$ -Wert bei geschlossener Füllung  $U_p = 0,27 \text{ W/m}^2\text{K}$   
Äußere Deckplatte flügelüberdeckend, Sandwichfüllung wird von außen auf Flügelprofil geclipst, Flügelprofil ist von außen und innen nicht sichtbar, Füllungsstärke = Türblattstärke = (bei Serie D92) 92 mm  
Standardmäßig mit 3-Fachverglasung  $U_g = 0,7 \text{ W/m}^2\text{K}$   
GESAMTENERGIEWERT der Türe bei geschlossener Füllung D92 FAI+  $U_d$  bis zu  $0,60 \text{ W/m}^2\text{K}$ \*



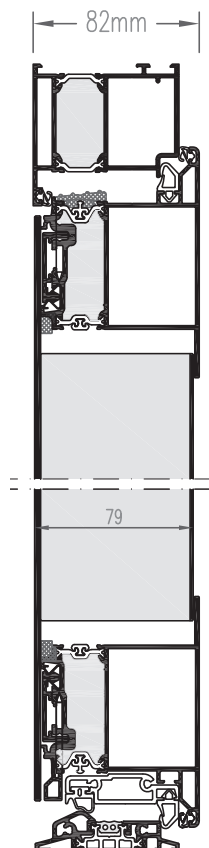


**D82 / FA+**

**Serie D82 Grundausrüstung**

**FA+ Aufsatzfüllung flügelüberdeckend außen möglich**

- Standardmäßig mit hochwertiger Pulverbeschichtung, Grundpreis in weiß ähnlich RAL 9016.
- Hochwärmegeädämmte Aluminium-Haustür aus thermisch getrennten Profilen mit ausgeschäumter Mittelkammer für den exklusiven Hauseingangsbereich, nach innen öffnend.
- Rahmen (Ansichtsbreite 70mm) und Flügel sind außen flächenbündig, Flügel innen mit Überschlag.
- 3 Dichtungsebenen gegen Wind und Schlagregen.
- Verstellbarer Bodenabschluss mit neuer vulkanisierter Dichtleiste.
- Behindertengerechte Bodenschwelle aus thermisch getrennten Aluprofilen, in silber eloxiert.
- Standardmäßig mit Mehrfachverriegelung Type MR2 (Schloss geprüft nach den Widerstandsklassen RC2 ).
- Standardmäßig mit 2tlg. Aufschraub-Türbändern, mit dauerhaft ansprechender Optik, dreidimensional verstellbar.
- Standardmäßig mit hochwertigem Innendrucker A/I 11.
- Max. Türgröße\*\* (Rahmenaußenmaß) bei Aluminiumfüllung 1300 mm x 2350 mm.
- Standardmäßig mit umlaufenden Flügelprofil.
- Ohne Zylinder.

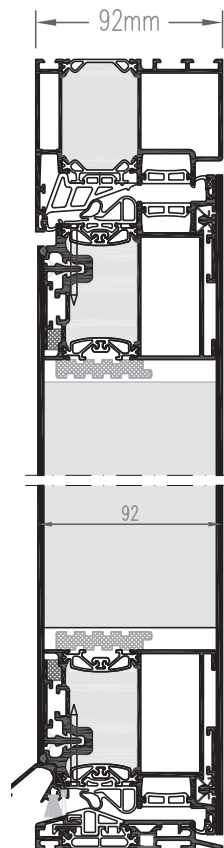


**D92 UD / FA+**

**Serie D92 UD Grundausrüstung**

**FAI+ Aufsatzfüllung flügelüberdeckend außen und innen möglich**

- Standardmäßig mit hochwertiger Pulverbeschichtung, Grundpreis in weiß ähnlich RAL9016.
- Aluminium-Türen der neuesten Generation.
- Mit dem innovativen, hochwärmegeädämmten Profilverbund und Dank der einzigartigen Steggeometrie erreicht man mit der komplett ausgeschäumten Dämmzone und mit einer geschlossenen, beidseitig flügelüberdeckenden Füllung einen Ud Wert von bis zu 0,63W/m<sup>2</sup>K.
- Nach innen öffnend.
- Rahmen (Ansichtsbreite 85mm) und Flügel beidseitig mit flächenbündiger Ansicht.
- Optisch ansprechendes Design durch architektonisch schlanke Flügeloptik.
- Flügel und Rahmenbautiefe von je 92mm.
- 3 Dichtungsebenen gegen Wind und Schlagregen mit zusätzlicher Wärmedämmung durch Mehrkammerkonstruktion der Mitteldichtung.
- Hohe Stabilität und Verwindungssteifigkeit durch passgenaue Eck- und T-Verbinder.
- Barrierefreie, thermisch getrennte Türschwelle in silber eloxiert.
- Standardmäßig mit Mehrfachverriegelung Typ MR2 (Schloss geprüft nach Widerstandsklasse RC2) für optimale Sicherheit.
- Standardmäßig mit 3tlg. Rollbänder, mit dauerhaft ansprechender Optik, dreidimensional verstellbar.
- Standardmäßig mit hochwertigem Innendrucker A/I 11.
- Max. Türgröße\*\* (Rahmenaußenmaß) bei Aluminiumfüllung 1300 mm x 2350 mm.
- Sondergrößen über separate Preisanfragen.
- Standardmäßig mit umlaufendem Flügelprofil.
- Ohne Zylinder.



\*\*Bei Elementen außerhalb der maximalen Türgröße (ungeprüft) gibt es keine Gewährleistung und Haftung auf Funktion und Dichtheit.



**AI 11**  
Standard: Edelstahl PG0  
ohne Aufpreis



**AI 11 S**  
schwarz PG2



**AI 16**  
Edelstahl PG1



**AI 48**  
Edelstahl PG0  
ohne Aufpreis



**AI 48 S**  
schwarz PG2



**AI 16**  
schwarz PG3



**AI 68**  
Edelstahl PG0  
ohne Aufpreis



**AI 68 S**  
schwarz PG2



**I 29 E**  
Edelstahl PG2  
ohne Aufpreis



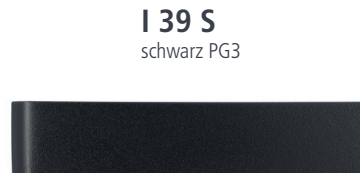
**I 29 S**  
schwarz PG3



**A 26**  
Edelstahl PG0  
Ringrosette



**I 39 E**  
Edelstahl PG3  
ohne Aufpreis



**I 39 S**  
schwarz PG3



**A 26**  
schwarz PG0  
Ringrosette



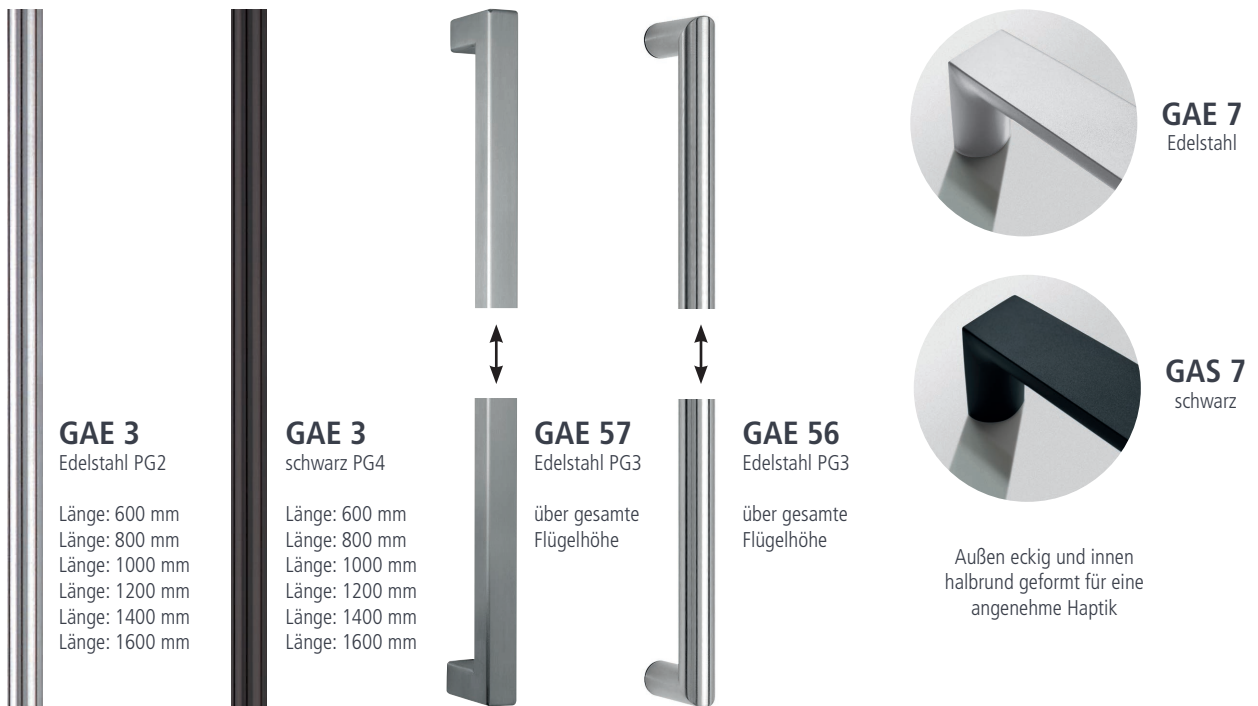
Sicherheitsgarnitur  
**AI 61 MK**  
Edelstahl PG3  
RC2 geprüft



Sicherheitsgarnitur  
**AI 62 MK**  
Edelstahl PG3  
RC2 geprüft

Griff Preisgruppe	Aufpreis inkl. MwSt.
PG0	
PG1	
PG2	
PG3	
PG4	
PG5	





**GAE 3**  
Edelstahl PG2

Länge: 600 mm  
Länge: 800 mm  
Länge: 1000 mm  
Länge: 1200 mm  
Länge: 1400 mm  
Länge: 1600 mm

**GAE 3**  
schwarz PG4

Länge: 600 mm  
Länge: 800 mm  
Länge: 1000 mm  
Länge: 1200 mm  
Länge: 1400 mm  
Länge: 1600 mm

**GAE 57**  
Edelstahl PG3

über gesamte  
Flügelhöhe

**GAE 56**  
Edelstahl PG3

über gesamte  
Flügelhöhe

**GAE 7**  
Edelstahl

**GAS 7**  
schwarz

Außen eckig und innen  
halbrund geformt für eine  
angenehme Haptik

Alle Griffe dieser Seite für Aufsatzfüllungen



**GAE 4\***  
Edelstahl PG3  
Länge: 1000 mm  
Länge: 1600 mm

**GAS 4**  
schwarz PG4  
Länge: 1000 mm  
Länge: 1600 mm

**GAE 5\***  
Edelstahl PG3  
Länge: 800 mm  
Länge: 1000 mm  
Länge: 1400 mm  
Länge: 1600 mm

**GAS 5\***  
schwarz PG4  
Länge: 1000 mm  
Länge: 1600 mm

**GAE 6**  
Edelstahl PG3  
Länge: 1000 mm

**GAS 6**  
schwarz PG4  
Länge: 1000 mm

**GAE 7\***  
Edelstahl PG3  
Länge: 1000 mm  
Länge: 1600 mm

**GAS 7\***  
schwarz PG4  
Länge: 1000 mm  
Länge: 1600 mm

\* Fingerprint im Stoßgriff integrierbar siehe Seite 27


**Benutzerverwaltung**

- Einfaches Anlegen, Aktivieren und Löschen von Benutzern
- Steuerung der Fingeraufnahme über die App
- Einfache Verwaltung von bis zu 99 Fingern

**Sicherheit**

- Verschlüsselung der Datenpakete
- 4- bis 6-stelliger Sicherheitscode für die App
- Erhöhte Sicherheit durch 6-stelligen Kopplungscode

**Nützliche Tools**

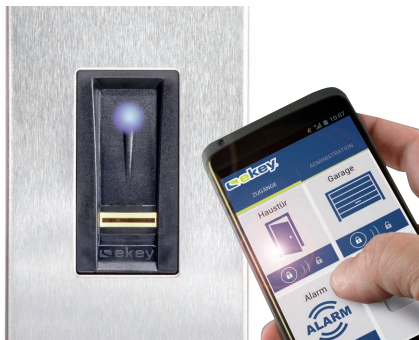
- Türöffnen mittels passwortgeschützter App
- Verstellbare LED-Helligkeit am Fingerscanner
- Individuelles Einstellen von Relais-Schaltzeiten



für Android



und iOS

**KOMFORTPAKET 1**

**KOMFORTPAKET 1.1.0**

1 Relais Variante Standard

**Fingerscanner Integra**

- mit Dekorelement in Edelstahl
- mit ekey home App
- integriert im Türblatt
- mit Hutschienennetzteil 230VAC-12VDC 2A
- Zutrittssystem auch über Ihr Smartphone oder Tablet einstellbar

**KOMFORTPAKET 2**

**KOMFORTPAKET 2.1**

Glas weiß

**KOMFORTPAKET 2.2**

Glas edelstahlgrau

**KOMFORTPAKET 2.3**

Glas anthrazit

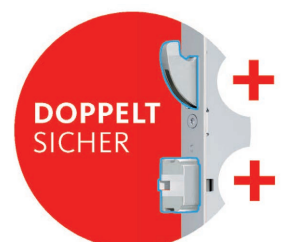
- Touchpad hinterleuchtet
- 1 Relais Variante
- mit Hutschienennetzteil 230VAC-12VDC 2A

**Die Komfortpakete können WAHLWEISE mit 2 Schlossvarianten ausgestattet werden**
**GU-Security Automatik mit A-Öffner (STANDARD)**
**Mehrfachverriegelung mit A-Öffner**

- Ermöglicht das elektrische entriegeln der Türe
- Zwei Fallenriegel schließen automatisch mechanisch
- Oben und unten blockieren die Fallenriegel und sichern effektiv gegen Öffnungsversuch
- Einfaches Entriegeln von innen durch Betätigen des Türdrückers
- Zeichnung + Beschreibung siehe Seite 29

**GU-Security AutomatikDoppelriegel DR mit A-Öffner**
**DR Mehrfachverriegelung mit A-Öffner**

- Ermöglicht das elektrische entriegeln der Türe
- Vier Fallenriegel schließen automatisch mechanisch
- Oben und unten blockieren die Fallenriegel und sichern effektiv gegen Öffnungsversuch
- Einfaches Entriegeln von innen durch Betätigen des Türdrückers
- Zeichnung + Beschreibung siehe Seite 28

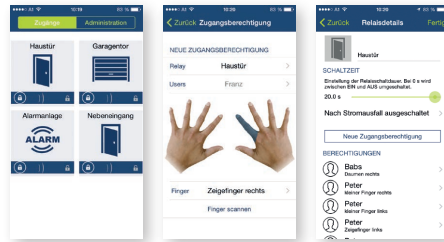




**EINZIGARTIGER KOMFORT:**  
Schluss mit schwerem Schlüsselbund

**HOHE BEQUEMLICHKEIT:**  
Ihr Schlüssel ist immer „an der Hand“

ekey home App –  
Kinderleichte Menüführung



## Gute Gründe für ekey Fingerscanner

### Einzigartiger Komfort mit höchster Sicherheit



**Einzigartiger Komfort:**

- Der Schlüssel ist immer dabei!
- Aussperren unmöglich!



**Höchste Sicherheit:**

- Keine gestohlenen oder verlorenen Schlüssel!
- Höchste Fälschsicherheit durch Lebenderkennung mit FR-Sensortechnik!
- Keine Weitergabe der Zutrittsberechtigung (z.B. Karte oder Schlüssel) möglich!
- 1.000 mal sicherer als 4-stelliger Code!



**Bedienerfreundlich:**

- Einfache Installation und Administration!



**Intelligente Software:**

Die intelligente Software lernt bei der Benutzung, erkennt das Wachstum von Kinderfingern und veränderte Benutzergewohnheiten sowie kleine Verletzungen.



**5 Jahre Qualitätsgarantie**  
auf alle ekey Produkte!



**Einzigartiges Design!**



### KOMFORTPAKET 5.1



**KOMFORTPAKET 5.1**

**EDELSTAHL**  
1 Relais Variante

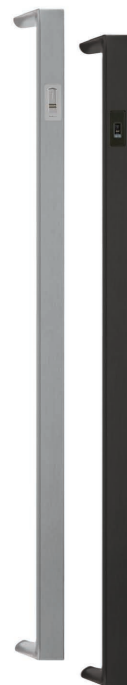
**KOMFORTPAKET 5.1**

**SCHWARZ**  
1 Relais Variante

**Fingerscanner**

- Integriert im Stoßgriff (ca. 1000 mm)
- Flächenbündig eingelassen
- Fingerscanner
- mit Hutschiennetzteil 230VAC-12VDC 2A
- Zutrittssystem auch über Ihr Smartphone oder Tablet einstellbar

### KOMFORTPAKET 7.1



**KOMFORTPAKET 7.1**

**EDELSTAHL**  
1 Relais Variante

**KOMFORTPAKET 7.1**

**SCHWARZ**  
1 Relais Variante

**Fingerscanner**

- Integriert im Stoßgriff (ca. 1000 mm)
- Flächenbündig eingelassen
- Fingerscanner
- mit Hutschiennetzteil 230VAC-12VDC 2A
- Zutrittssystem auch über Ihr Smartphone oder Tablet einstellbar

## KFV-Türverschluss Genius AS 2600 CA

Mehrfachverriegelung mit elektronischen Antrieb

- Ermöglicht das elektrische entriegeln der Türe
- Vier Schwenkhaken schließen automatisch elektrisch (Ausführung mit Tagesfunktion)
- Oben und unten blockieren die Schwenkhaken und sichern effektiv gegen Öffnungsversuch
- Einfaches Entriegeln von innen durch Betätigen des Türdrückers
- Zeichnung + Beschreibung siehe Seite 28
- Freilaufzylinder erforderlich

## Janus für RC2 Wendeschlüsselsystem mit 5 Schlüsseln und Sicherungskarte



Das Wendeschlüsselsystem sorgt mit vier Stiftreihen für höchste Sicherheit und einzigartigem Sicherheitskomfort. Das bedeutet höchste Sicherheit.

- VDS geprüft
- Geprüft nach DIN EN 1303 und DIN 18252
- Aufbohrschutz
- Zieh- und Abreißschutz
- Pickingschutz
- Schlagschlüsselschutz
- Höchste Nachschlüsselsicherheit durch Sicherungskarte
- Wendeschlüssel
- Beidseitig sperrbar

## Livius Standard für RC2 Wendeschlüsselsystem mit 5 Schlüsseln und Sicherungskarte



Das Wendeschlüsselsystem verfügt serienmäßig über 6 geteilte Stiftzuhaltungen. Das bedeutet hohe Sicherheit

- Aufbohrschutz
- Schlagschlüsselschutz
- Höchste Nachschlüsselsicherheit durch Sicherungskarte
- Wendeschlüssel
- Beidseitig sperrbar

## Zylinder mit 3 Schlüsseln ohne Sicherungskarte



Zylinder beidseitig sperrbar.

## KFV Genius AS2600 CA

Mehrfachverriegelung mit elektromechanischen Antrieb



### Manuelle Umschaltung

Tagbetrieb	Nachtbetrieb
LED weiß	LED blau

- Elektromechanische Ver- / Entriegelung
- Schwenkhaken Rundbolzen Kombination
- Steuerelektronik integriert
- Kompatibel mit unterschiedlichen Zutrittskontrollsystemen
- Stark, leise und schnell
- Anpressdruck durch kraftvolles Verriegeln
- Freilaufzylinder unbedingt erforderlich

Zusätzlich ist der Schnellöffnungsmechanismus „Comfort“ eingebaut, der eine einfache Öffnung des Genius über den Drücker an der Innenseite der Tür ermöglicht.



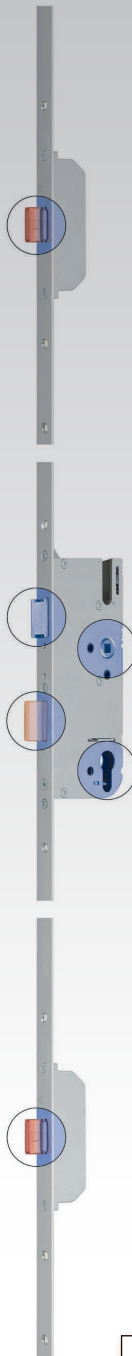
## G.U.-SECURY MR2

### Standardschloss



G.U.-Secury MR2 besteht aus 2 Massivriegeln

- die Tür wird damit auf die gesamte Türhöhe 3-fach verriegelt
- der Massivriegel hat eine gehärtete Stahleinlage, die ihn durchsägt sicher macht



## G.U.-SECURY AUTOMATIC MIT A-ÖFFNER

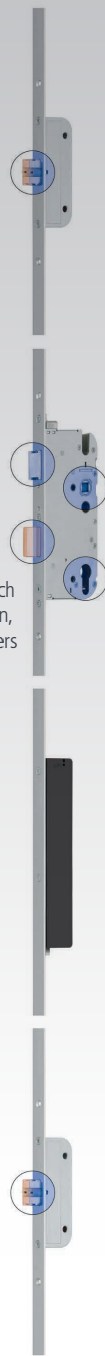
### Mehr Sicherheit



### A-Öffner

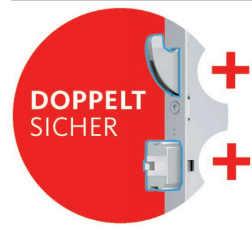
Nennspannung: 12 V  
Stromaufnahme: 1 A  
ermöglicht das elektrische Öffnen der Tür

- Zwei Fallenriegel schließen automatisch
- Oben und unten blockieren die Fallenriegel und sichern effektiv gegen Öffnungsversuch
- Einfaches Entriegeln von innen, durch Betätigen des Türdrückers



## G.U.-SECURY AUTOMATIC DR DOPPELRIEGEL MIT A-ÖFFNER

### Mehr Sicherheit



### A-ÖFFNER

Nennspannung: 12V  
Stromaufnahme: 1A  
ermöglicht das elektrische Öffnen der Tür

- Vier Fallriegel schließen automatisch mechanisch
- Oben und unten blockieren die Fallriegel und sichern effektiv gegen Öffnungsversuch
- Einfaches Entriegeln von innen durch Betätigen des Türdrückers



### Serienmäßig höchste Sicherheit.

Ihre Sicherheit ist uns wichtig. Die standardmäßige 3-fach-Verriegelung sorgt für besonders hohe Sicherheitsansprüche.



Eingangstüren mit G.U.-Secury Automatic sind VdS-geprüft nach den Widerstandsklassen RC2 (WK2) und RC3 (WK3)

Farben	
<b>Farbgruppe 1: FG1 (matt mit Standardpulver)</b>	Aufpreis inkl. MwSt.
Farbgruppe 1: FG 1	
<b>Farbgruppe 2: FG2 (FS mit Standardpulver)</b>	Aufpreis inkl. MwSt.
Türe inkl. Füllung	
Türe (ohne Füllung)	
Füllung (ohne Türe)	
Seitenteil (ohne Füllung)	
<b>Farbgruppe 6: RAL 2-farbig Standard</b>	Aufpreis inkl. MwSt.
inkl. Füllung RAL 2-farbig	
Türe (ohne Füllung) RAL 2-farbig	
Füllung (ohne Türe) RAL 2-farbig	
Seitenteil (ohne Füllung)	

Drücker		Aufpreis inkl. MwSt.
Standarddrücker AI 11 / AI 48 / AI 68 Edelstahl	PG 0	
Standarddrücker AI 11 / AI 48 / AI 68 schwarz	PG 2	
Drücker I 29 E Edelstahl	PG 2	
Drücker I 29 S schwarz	PG 3	
Drücker I 39 E Edelstahl	PG 3	
Drücker I 39 S schwarz	PG 3	
AI 61 oder AI 62 inkl. Kernziehschutz Edelstahl	PG 3	
Kernziehschutzrosette Edelstahl außen	PG 1	

Griffe			Aufpreis inkl. MwSt.
<b>Griffe für flügelüberdeckende - Füllung FA</b>			
Türknohf AI 16 Edelstahl		PG 1	
Türknohf AI 16 schwarz		PG 3	
Griff GAE 3 Edelstahl	L = 600 mm	PG 2	
Griff GAE 3 Edelstahl	L = 800 mm	PG 2	
Griff GAE 3 Edelstahl	L = 1000 mm	PG 2	
Griff GAE 3 Edelstahl	L = 1200 mm	PG 2	
Griff GAE 3 Edelstahl	L = 1400 mm	PG 2	
Griff GAE 3 Edelstahl	L = 1600 mm	PG 2	
Griff GAS 3 schwarz	L = 600 mm	PG 4	
Griff GAS 3 schwarz	L = 800 mm	PG 4	
Griff GAS 3 schwarz	L = 1000 mm	PG 4	
Griff GAS 3 schwarz	L = 1200 mm	PG 4	
Griff GAS 3 schwarz	L = 1400 mm	PG 4	
Griff GAS 3 schwarz	L = 1600 mm	PG 4	
Griff GAE 4 Edelstahl	L = 1000 mm	PG 3	
Griff GAE 4 Edelstahl	L = 1600 mm	PG 3	
Griff GAS 4 schwarz	L = 1000 mm	PG 4	
Griff GAS 4 schwarz	L = 1600 mm	PG 4	
Griff GAE 5 Edelstahl	L = 800 mm	PG 3	
Griff GAE 5 Edelstahl	L = 1000 mm	PG 3	
Griff GAE 5 Edelstahl	L = 1200 mm	PG 3	
Griff GAE 5 Edelstahl	L = 1600 mm	PG 3	
Griff GAS 5 schwarz	L = 1000 mm	PG 4	
Griff GAS 5 schwarz	L = 1500 mm	PG 4	
Griff GAS 5 schwarz	L = 1600 mm	PG 4	
Griff GAE 6 Edelstahl	L = 1000 mm	PG 3	
Griff GAS 6 schwarz	L = 1000 mm	PG 4	
Griff GAE 7 Edelstahl	L = 1000 mm	PG 3	
Griff GAE 7 Edelstahl	L = 1600 mm	PG 3	
Griff GAS 7 schwarz	L = 1000 mm	PG 4	
Griff GAS 7 schwarz	L = 1600 mm	PG 4	
Griff GAE 56 Edelstahl	L = Flügelhöhe	PG 3	
Griff GAE 57 Edelstahl	L = Flügelhöhe	PG 3	



Zusätze	Aufpreis inkl. MwSt.
Trittschutz : T2 oder T6 (nur bei FA Füllung)	
Türschnäpper	
Flachreedkontakt	
Digitaler Türspion ab 38 mm Füllungsstärke möglich	
Obertürschließer + Feststellung Geze 5000	
Zylinder ohne Si-Karte inkl. 3 Schlüssel	
Livius Standard Zylinder mit Si-Karte inkl. 5 Wendeschlüssel	
Zylinder VDS-geprüft mit Si-Karte inkl. 5 Wendeschlüssel	
Aufpreis auf Knaufzylinder	
Aufpreis je extra Schlüssel	
Aufpreis gleichsperrend pro Zylinder	
Aufpreis Freilaufzylinder (nur Livius Standard Zylinder möglich)	

Breiter Rahmen / Stockverbreiterung	Aufpreis inkl. MwSt.
Türe: Breiter Rahmen 80-85 mm für Serie D82	
Seitenteil: Breiter Rahmen 80-85 mm für Serie D82	
Stockverbreiterung 36mm Preis/lfm für Serie D82	
1 Stange 30 mm Flachleiste á 6m	
1 Stange 40 mm Flachleiste á 6m	
Zuschnitt Flachleiste pro Stange	

Unterkonstruktion	Aufpreis inkl. MwSt.
Purenit 50 mm von 0-150 mm Höhe, Preis/lfm	
Purenit 50 mm von 151-300 mm Höhe, Preis/lfm	

Schlösser	Aufpreis inkl. MwSt..
Aufpreis auf E-Öffner	
Aufpreis auf Secury Automatic	
Aufpreis auf Secury Automatic mit A-Öffner	
Aufpreis auf Secury Automatic DR mit A-Öffner	
Aufpreis Netzteil für Sec Automatic + A-Öffner	
AP Tagesentriegelung mechanisch für Automaticschloss	
KFV Genius 2600 CA inkl. Netzteil	

Beschläge pro Flügel	Aufpreis inkl. MwSt..
verdecktliegende Bänder D 92	
verdecktliegende Bänder D 82, Breiter Rahmen empfohlen D82	
Rollenbänder, Farbgruppe 1	
Türbandsicherungen (helfen gegen das Aushebeln)	

Energiesparpakete	Aufpreis inkl. MwSt..
Falzdämmung bei Serie D82 (für erhöhte Wärmedämmung)	

Gläser – Sondergläser	Aufpreis inkl. MwSt..
Türe: (Füllung) Designglas	
Seitenteil: (Glas) Designglas	

Sicherheitspaket RC 2* für Serie D82	Aufpreis inkl. MwSt..
Haustüre: Einbruchhemmend RC2*	
Seitenteil: Einbruchhemmend RC2*	

\*Gemäß Systemprüfbericht ift-Rosenheim bzw. Verwendung von RC2 geprüften Komponenten

#### HINWEIS

Sowohl gestalterische als auch technische Änderungen sind möglich. Drucktechnisch bedingte Farbabweichungen im Katalog müssen wir uns vorbehalten. Für Irrtümer und Druckfehler in Katalogen und Preislisten übernehmen wir keine Verantwortung.

**alu-one**

Ihr Fachhändler: