

ALU-one



Aktions Haustüren 2.3

Einsatzfüllung mit Glasausschnitt | Seite 4-7



Express 2



Express 3



Express 4



Express 6



Express 11



Express 12



Express 15



Express 16



Express 17



Express 18



Express 20



Express 21



Express 22



Express 23



Express 24

Legende

E Einsatzfüllung

RC2 Einbruchhemmend

Nebeneingangstüren | Seite 8-9



Nebeneingangstüre 1



Nebeneingangstüre 2



Nebeneingangstüre 3



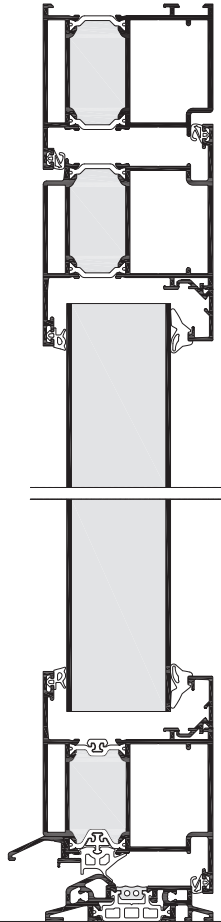
Nebeneingangstüre 4



Nebeneingangstüre 5

D72 / E

72mm



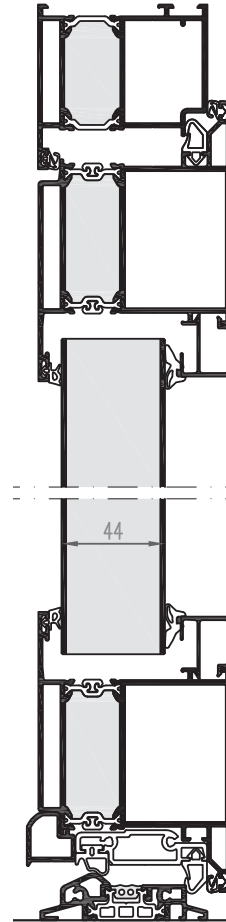
Serie D72 Grundausrüstung

Nur E - Einsatzfüllung möglich

- Standardmäßig mit hochwertiger Pulverbeschichtung, Grundpreis in weiß ähnlich RAL 9016.
- Hochwärmedämmte Aluminium-Haus-tür aus thermisch getrennten Profilen mit ausgeschäumter Mittelkammer für den Hauseingangsbereich, nach innen und außen öffnend möglich.
- Rahmen (Ansichtsbreite 70mm) und Flügel sind flächenbündig.
- 2 Dichtungsebenen gegen Wind und Schlagregen.
- Behindertengerechte Bodenschwelle aus thermisch getrennten Aluprofilen, in silber eloxiert.
- Standardmäßig mit Mehrfachverriegelung Type MR2 (Schloss geprüft nach den Widerstandsklassen RC2).
- Standardmäßig mit 2tlg. Aufsraub-Türbändern, mit dauerhaft ansprechender Optik, dreidimensional verstellbar.
- Standardmäßig mit hochwertigem Innendrücker A/I 11.
- Max. Türgröße** (Rahmenaußenmaß) bei Aluminiumfüllung 1150 mm x 2240 mm.
- Standardmäßig mit umlaufenden Flügelprofil.
- Ohne Zylinder.

D82 / E

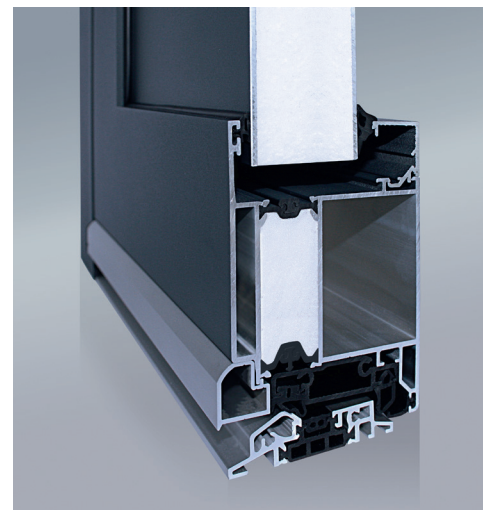
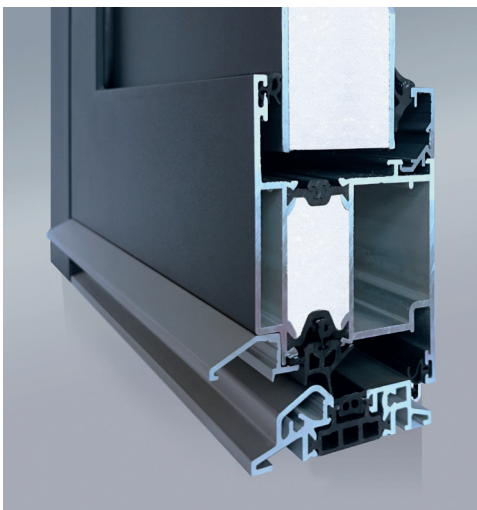
82mm



Serie D82

Nur E - Einsatzfüllung möglich

- Standardmäßig mit hochwertiger Pulverbeschichtung, Grundpreis in weiß ähnlich RAL 9016.
- Hochwärmedämmte Aluminium-Haus-tür aus thermisch getrennten Profilen mit ausgeschäumter Mittelkammer für den exklusiven Hauseingangsbereich, nach innen öffnend.
- Rahmen (Ansichtsbreite 70mm) und Flügel sind außen flächenbündig, Flügel innen mit Überschlag.
- 3 Dichtungsebenen gegen Wind und Schlagregen.
- Behindertengerechte Bodenschwelle aus thermisch getrennten Aluprofilen, in silber eloxiert.
- Standardmäßig mit Mehrfachverriegelung Type MR2 (Schloss geprüft nach den Widerstandsklassen RC2).
- Standardmäßig mit 2tlg. Aufsraub-Türbändern, mit dauerhaft ansprechender Optik, dreidimensional verstellbar.
- Standardmäßig mit hochwertigem Innendrücker A/I 11.
- Max. Türgröße** (Rahmenaußenmaß) bei Aluminiumfüllung 1150 mm x 2240 mm.
- Standardmäßig mit umlaufenden Flügelprofil.
- Ohne Zylinder.



**Bei Elementen außerhalb der maximalen Türgröße (ungeprüft) gibt es keine Gewährleistung und Haftung auf Funktion und Dichtheit.



E	RC2
---	-----

Express 2

Rahmen in Edelstahloptik beidseitig

OBERFLÄCHE

Verkehrsweiß matt ähnlich RAL 9016 / FG 0

VERGLASUNG

Glasausschnitt Satinato weiß

BESCHLAG

Griff GAE 1, 600 mm Edelstahl | PG 1



E	RC2
---	-----

Express 2

Rahmen in Edelstahloptik beidseitig

OBERFLÄCHE

Signalgrau matt ähnlich RAL 7004 / FG 1

VERGLASUNG

Glasausschnitt Satinato weiß, Seitenteil Satinato weiß

BESCHLAG

Griff GAE 1, 600 mm Edelstahl | PG 1



E	RC2
---	-----

Express 3

Rahmen in Edelstahloptik beidseitig

OBERFLÄCHE

Basaltgrau matt ähnlich RAL 7012 / FG 1

VERGLASUNG

Glasausschnitt Satinato weiß

BESCHLAG

Griff GAE 1, 600 mm Edelstahl | PG 1



E RC2

Express 4 Ansicht A

Rahmen in Edelstahloptik beidseitig

OBERFLÄCHE

Anthrazitgrau matt ähnlich RAL 7016 / FG 1

VERGLASUNG

Glasausschnitt Satinato weiß

BESCHLAG

Griff GAE 1, 600 mm Edelstahl | PG 1



E RC2

Express 6

OBERFLÄCHE

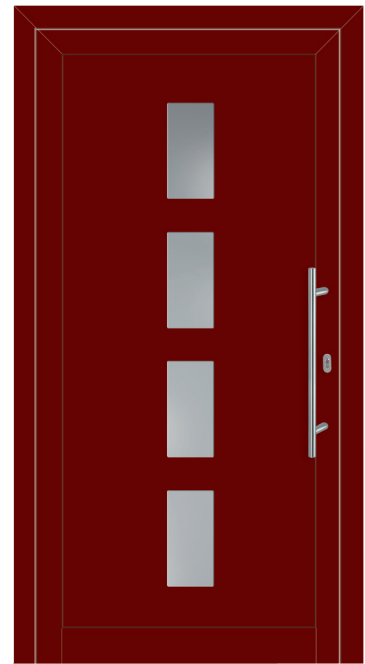
Verkehrsweiß matt ähnlich RAL 9016 / FG 0

VERGLASUNG

Glasausschnitt Satinato weiß

BESCHLAG

Griff GAE 1, 600 mm Edelstahl | PG 1



E RC2

Express 12

OBERFLÄCHE

Purpurrot matt ähnlich RAL 3004 / FG 1

VERGLASUNG

Glasausschnitt Satinato weiß

BESCHLAG

Griff GAE 1, 600 mm Edelstahl | PG 1



E RC2

Express 11 Ansicht B

OBERFLÄCHE

Verkehrsweiß matt ähnlich RAL 9016 / FG 0

VERGLASUNG

Glasausschnitt Satinato weiß

BESCHLAG

Griff GAE 1, 600 mm Edelstahl | PG 1



E RC2

Express 15 Ansicht A

OBERFLÄCHE

Graualuminium matt ähnlich RAL 9007 / FG 1

VERGLASUNG

Glasausschnitt Satinato weiß

BESCHLAG

Griff GAE 1, 600 mm Edelstahl | PG 1



E RC2

Express 16

Rahmen in Edelstahloptik beidseitig

OBERFLÄCHE

Schokoladenbraun matt ähnlich RAL 8017 / FG 1

VERGLASUNG

Glasausschnitt Satinato weiß

BESCHLAG

Griff GAE 1, 600 mm Edelstahl | PG 1

HINWEIS

Die Abbildungen zeigen teilweise Zusatzausstattung.



E RC2

Express 17

OBERFLÄCHE
Verkehrsweiß matt ähnlich RAL 9016 / FG 0
VERGLASUNG
Glasausschnitt Satinato weiß
BESCHLAG
Griff GAE 1, 600 mm Edelstahl | PG 1



E RC2

Express 18 Ansicht A

OBERFLÄCHE
Singalgrau matt ähnlich RAL 7004 / FG 1
VERGLASUNG
Glasausschnitt Satinato weiß
BESCHLAG
Griff GAE 1, 600 mm Edelstahl | PG 1



E RC2

Express 20

OBERFLÄCHE
Verkehrsweiß matt ähnlich RAL 9016 / FG 0
VERGLASUNG
Glasausschnitt Satinato weiß
BESCHLAG
Griff GAE 1, 600 mm Edelstahl | PG 1



E RC2

Express 21 Ansicht A

Rahmen in Edelstahloptik beidseitig
OBERFLÄCHE
Basaltgrau matt ähnlich RAL 7012 / FG 1
VERGLASUNG
Glasausschnitt Satinato weiß, Seitenteil Satinato weiß
BESCHLAG
Griff GAE 1, 600 mm Edelstahl | PG 1



E RC2

Express 22

Rahmen in Edelstahloptik beidseitig
OBERFLÄCHE
Beigegrü matt ähnlich RAL 7006 / FG 1
VERGLASUNG
Glasausschnitt Satinato weiß, Seitenteil Satinato weiß
BESCHLAG
Griff GAE 1, 600 mm Edelstahl | PG 1



E RC2

Express 24

OBERFLÄCHE
Anthrazitgrau matt ähnlich RAL 7016 / FG 1
VERGLASUNG
Glasausschnitt Satinato weiß
BESCHLAG
Griff GAE 1, 600 mm Edelstahl | PG 1



E RC2

Express 23

Rahmen in Edelstahloptik beidseitig
OBERFLÄCHE
Verkehrsweiß matt ähnlich RAL 9016 / FG 0
VERGLASUNG
Glasausschnitt Satinato weiß
BESCHLAG
Griff GAE 1, 600 mm Edelstahl | PG 1



E RC2

Express 24

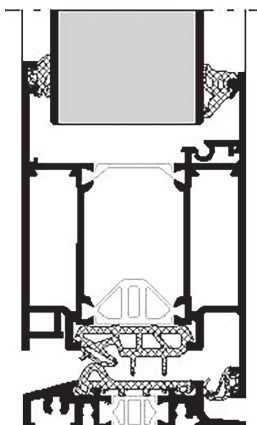
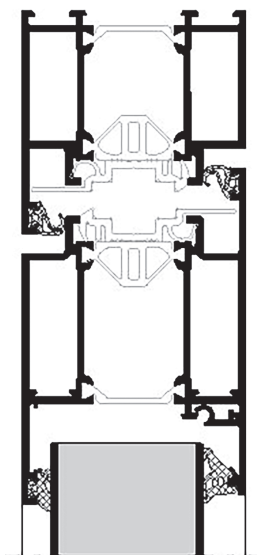
OBERFLÄCHE
Weißaluminium matt ähnlich RAL 9006 / FG 1
VERGLASUNG
Glasausschnitt Satinato weiß
BESCHLAG
Griff GAE 1, 600 mm Edelstahl | PG 1



Komfortpakete und Sonderausstattungen
siehe Seite 12-15



HINWEIS
Die Abbildungen zeigen teilweise Zusatzausstattung.



Hochwertige Nebeneingangstüren aus Aluminium

D65 / E

Grundausrüstung

- Thermisch getrenntes 65mm starkes Profilsystem
- nach innen öffnend
- nur 1-flg Flügel umlaufend möglich
- hochwertige Pulverbeschichtung in weiß
- Verglasung Klarglas, beidseitig Si-Verglasung
- Rahmen (Ansichtsbreite 65mm) und Flügel sind flächenbündig
- 2 Dichtungsebenen gegen Wind und Schlagregen
- Behindertengerechte Bodenschwelle aus thermisch getrennten Aluprofil
- Mehrfachverriegelung MR2 (Geprüft nach Widerstandsklasse RC2)
- 2 Stück 2tlg. Aufschraubbänder (dreidimensional verstellbar)
- Standardmäßig mit hochwertigem Drücker A/11
- Max. Türgröße (Rahmenseitenmaß) 1160mm x 2180mm

Nur in diesen Ausführungsvarianten und Zusatzausstattungen möglich

- 3 Drückermodelle A11, A48, A68 und als Aufpreis Knopf A16 frei wählbar
- Aufpreis Stoßgriff GAE 1 L=600mm
- Ornamentgläser: Satinato, Chinchilla, Mastercarré sind gegen Aufpreis lieferbar – siehe Seite 10
- Aufpreis Farbgruppe 1 nur einfarbig möglich
- Zylinder
- nach außen öffnend gegen Aufpreis möglich
- E-Öffner
- Secury Automatic
- Secury Automatic mit A-Öffner
- Purenit
- Reedkontakt
- 30 mm Stockverbreiterung

U-Werte auf Anfrage.



E

Nebeneingangstür 1

OBERFLÄCHE
Verkehrsweiß matt ähnlich RAL 9016 / FG 0
BESCHLAG
Griff AI 11 | Edelstahl | PG 0



E

Nebeneingangstür 2

OBERFLÄCHE
Beigegrau matt ähnlich RAL 7006 / FG 1
VERGLASUNG
Glasausschnitt Satinato weiß
BESCHLAG
Griff AI 11 | Edelstahl | PG 0



E

Nebeneingangstür 3

OBERFLÄCHE
Verkehrsweiß matt ähnlich RAL 9016 / FG 0
VERGLASUNG
Glasausschnitt Satinato weiß
BESCHLAG
Griff AI 11 | Edelstahl | PG 0



E

Nebeneingangstür 4

OBERFLÄCHE
Anthrazitgrau matt ähnlich RAL 7016 / FG 1
VERGLASUNG
Glasausschnitt Satinato weiß
BESCHLAG
Griff AI 11 | Edelstahl | PG 0



E

Nebeneingangstür 5

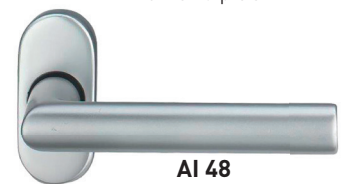
OBERFLÄCHE
Verkehrsweiß matt ähnlich RAL 9016 / FG 0
VERGLASUNG
Glasausschnitt Satinato weiß
BESCHLAG
Griff AI 11 | Edelstahl | PG 0

Drücker frei wählbar



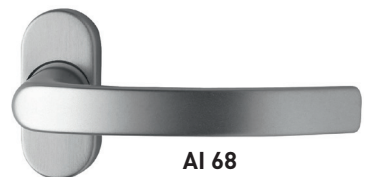
AI 11

Standard: Edelstahl PG 0
ohne Aufpreis



AI 48

Edelstahl PG 0
ohne Aufpreis



AI 68

Edelstahl PG 0
ohne Aufpreis

Farbgruppe 0



RAL 9016 matt

Farbgruppe 1 Farben in matt



RAL 7035 matt



RAL 9006 matt



RAL 7004 matt



RAL 9007 matt



RAL 7012 matt



RAL 7016 matt



RAL 7006 matt



RAL 8003 matt



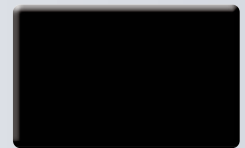
RAL 8017 matt



RAL 3004 matt



RAL 6005 matt



RAL 9005 matt

Farbgruppe 2 Farben in Feinstruktur



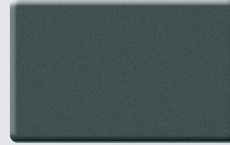
ca. RAL 9016 matt,
Feinstruktur



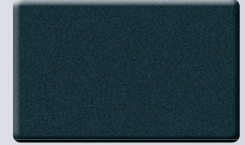
ca. RAL 7035 matt,
Feinstruktur



ca. RAL 7004 matt,
Feinstruktur



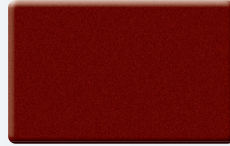
ca. RAL 7012 matt,
Feinstruktur



ca. RAL 7016 matt,
Feinstruktur



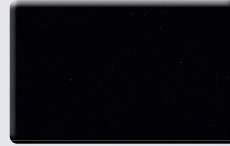
ca. RAL 8017 matt,
Feinstruktur



ca. RAL 3004 matt,
Feinstruktur



ca. RAL 6005 matt,
Feinstruktur



ca. RAL 9005 matt,
Feinstruktur metallic



ca. RAL 9006 matt,
Feinstruktur metallic



ca. RAL 9007 matt,
Feinstruktur metallic



Sparkling Iron Effekt
Medium, matt



ca. DB703FS metallic matt,
Feinstruktur



Eisenglimmer Effekt P7
matt



Rostiges Eisen matt
Feinstruktur metallic



DM01 Marmor
dunkelgrün



DM02 Marmor
hellgrau

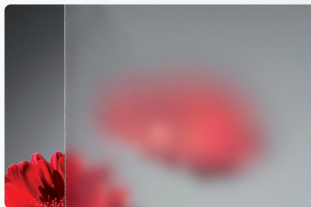


DM03 Marmor
dunkelgrau

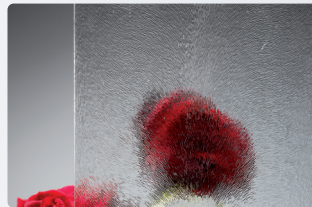
FARBOBERFLÄCHEN

Die Beurteilung der Beschichtungsqualität nach RAL-Gütesicherung [RAL RG 631] hat ohne Hilfsmittel, für Außenbauteile in einem Abstand von 5 m, für Innenbauteile in einem Abstand von 3 m zu erfolgen. Kleine Pickel, Kratzer, Schleifspuren, die aus diesen Entfernungen nicht deutlich sichtbar sind, stellen keinen Mangel und somit auch keinen Reklamationsgrund dar.

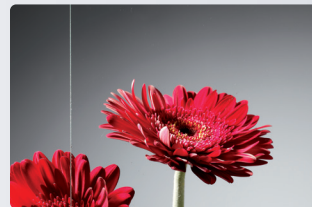
Gläser



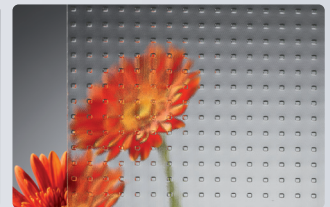
Satinato weiß



Chinchilla weiß

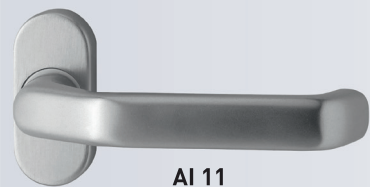


Klarglas



Mastercarré

INFO Ornamentgläser sind Gußgläser. Das charakteristische Merkmal ist die mehr oder weniger stark geprägte Ornamentierung. Die Formgebung erfolgt am flüssigen Glas durch Präge-Walzen. Die geometrischen Abmessungen von Wellen, Rippen, Prismen und anderen Prägeformen bewirken sehr interessante und unterschiedliche Lichtstreuungen, deren Brillanz fototechnisch nicht dargestellt werden kann. Ornamentgläser werden bei allen Haustürfüllungen standardmäßig als äußere Scheibe des Isolierglases mit der Struktur nach innen eingebaut. Durch diesen Einbau wird der Reinigungsaufwand minimiert. Als Innenscheibe wird ein Wärmeschutzglas eingesetzt. Die standardmäßig bei Tür, Seitenteil und Füllung eingesetzten Gläser werden als Sicherheitsverglasung ausgeführt. Da die Gläser mit beidseitig VSG ausgeführt werden, wird ein erhöhter Einbruchschutz erreicht.



AI 11
Standard: Edelstahl PG 0
ohne Aufpreis



AI 11 S
schwarz PG 2



AI 48
Edelstahl PG 0
ohne Aufpreis



AI 48 S
schwarz PG 2



AI 68
Edelstahl PG 0
ohne Aufpreis



AI 68 S
schwarz PG 2



AI 16
Edelstahl PG 1



AI 16 S
schwarz PG 3



Sicherheitsgarnitur
AI 61 MK
Edelstahl PG 3
RC2 geprüft



Sicherheitsgarnitur
AI 62 MK
Edelstahl PG 3
RC2 geprüft

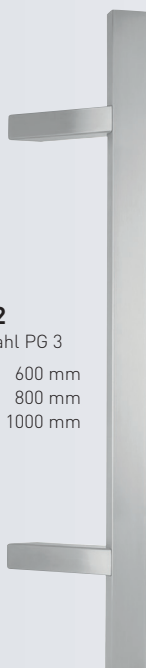


A 26
Edelstahl PG 0
Ringrosette

GAE 1
Edelstahl PG 1
Länge: 600 mm
Länge: 800 mm
Länge: 1000 mm



GAE 2
Edelstahl PG 3
Länge: 600 mm
Länge: 800 mm
Länge: 1000 mm



GAE 57
Edelstahl PG 3
über gesamte
Flügelhöhe



GAE 56
Edelstahl PG 3
über gesamte
Flügelhöhe



Janus für RC2

Wendeschlüsselsystem mit 5 Schlüsseln und Sicherungskarte



Anders als bei klassischen Schließsystemen werden die Sperrelemente im 3 Kurvensystem plus-Zylinder federfrei bewegt und nicht gegen eine Federkraft gedrückt.

Das Wendeschlüsselsystem sorgt mit vier Stiftreihen für höchste Sicherheit und einzigartigen Schließkomfort. Das bedeutet höchste Sicherheit

- VDS geprüft
- Geprüft nach DIN EN 1303 und DIN 18252
- Aufbohrschutz
- Zieh- und Abreißschutz
- Pickingschutz
- Schlagschlüsselschutz
- Höchste Nachschlüsselsicherheit durch Sicherungskarte
- Wendeschlüssel
- Beidseitig sperrbar

Livius Standard für RC2

Wendeschlüsselsystem mit 5 Schlüsseln mit Sicherungskarte



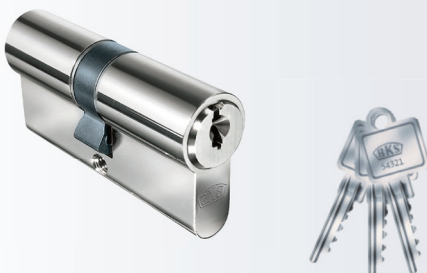
Das Wendeschlüsselsystem verfügt serienmäßig über 6 geteilte Stiftzuhaltungen.

Das bedeutet hohe Sicherheit

- Aufbohrschutz
- Schlagschlüsselschutz
- Höchste Nachschlüsselsicherheit durch Sicherungskarte
- Wendeschlüssel
- Beidseitig sperrbar

Zylinder

mit 3 Schlüsseln ohne Sicherungskarte



Zylinder beidseitig sperrbar

KFV Genius AS2600 CA

Mehrfachverriegelung mit elektromechanischen Antrieb



Manuelle Umschaltung

Tagbetrieb	Nachbetrieb
LED weiß	LED blau

- Elektromechanische Ver- / Entriegelung
- Schwenkhaken Rundbolzen Kombination
- Steuerelektronik integriert
- Eigenständige Verschlussüberwachung
- Kompatibel mit unterschiedlichen Zutrittskontrollsystemen
- Stark, leise und schnell
- Anpressdruck durch kraftvolles Verriegeln
- Freilaufzylinder unbedingt erforderlich

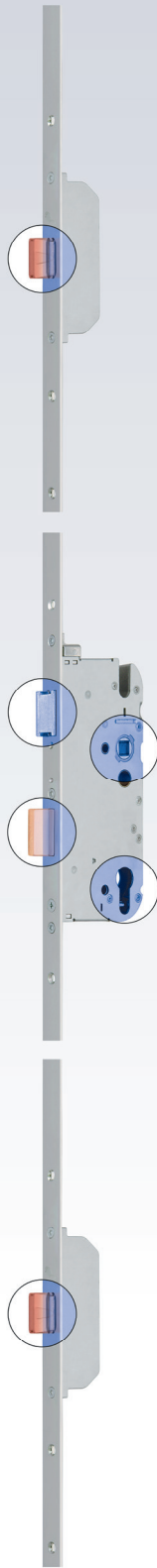
Zusätzlich ist der Schnellöffnungsmechanismus „Comfort“ eingebaut, der eine einfache Öffnung des Genius über den Drücker an der Innenseite der Tür ermöglicht.

G.U.-SECURY MR2

Standardschloss



- G.U.-Secury MR2 besteht aus 2 Massivriegeln
- die Tür wird damit auf die gesamte Türhöhe 3-fach verriegelt
- der Massivriegel hat eine gehärtete Stahleinlage, die ihn durchsägt sicher macht



Serienmäßig höchste Sicherheit.

Ihre Sicherheit ist uns wichtig. Die standardmäßige 3-fach-Verriegelung sorgt für besonders hohe Sicherheitsansprüche.

G.U.-SECURY AUTOMATIC MIT A-ÖFFNER

Mehr Sicherheit



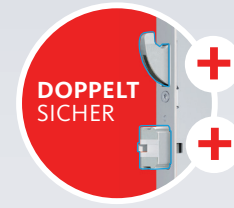
A-Öffner
Nennspannung: 12 V
Stromaufnahme: 1 A ermöglicht das elektrische Öffnen der Tür

- Zwei Fallenriegel schließen automatisch
- Oben und unten blockieren die Fallenriegel und sichern effektiv gegen Öffnungsversuch
- Einfaches Entriegeln von innen, durch Betätigen des Türdrückers



G.U.-SECURY AUTOMATIC DR DOPPELRIEGEL MIT A-ÖFFNER

Mehr Sicherheit



A-Öffner
Nennspannung: 12 V
Stromaufnahme: 1 A ermöglicht das elektrische Öffnen der Tür

- Vier Fallenriegel schließen automatisch mechanisch
- Oben und unten blockieren die Fallenriegel und sichern effektiv gegen Öffnungsversuch
- Einfaches Entriegeln von innen, durch Betätigen des Türdrückers



Vds Zertifikat
 über die **Anerkennung** von Bauteilen und Systemen

Hersteller: Giesele-Schäfer GmbH
 Johann-Maus-Str. 3
 D-71254 Orlingen

Zertifizierungsnummer	M 181313	5	16.03.2005	15.03.2009
-----------------------	----------	---	------------	------------

Prüfungsbereich: Zylinder-Schließ- und Sicherungstechnik - VAS 2344 - 1999-02
 Typ: SECLURY Automatic

Prüfungsmethode: als mechanische Sicherungstechnik

Anerkennungsbereich:
 Verfahren für die Anerkennung und Prüfung von Geräten, Bauteilen und Systemen der Brandschutz- und Sicherungstechnik - VAS 2344 - 1999-02
 Richtlinien für mechanische Sicherungseinrichtungen
 Zylinder-Schließ- und Sicherungstechnik - VAS 2301 - 2004-02

Schließart: Einsteckschlüssel für gefüllte Türen
 DIN 18 251-1 : 2002-07
 Einsteckschlüssel als Mehrfachverriegelung
 DIN 18 251-3 : 2002-11

Köln, den 14. Februar 2005

Schilling
 Leiter des Zertifikatsgremiums

Vds Anerkennungsbereich
 Zertifikatsnummer: 0101
 Datum der Ausstellung: 14. Februar 2005
 Gültig bis: 15. März 2009
 Der Zertifikatsgremiumsleiter ist für die Einhaltung der Bedingungen der Zertifizierung verantwortlich.

Eingangstüren mit G.U.-Secury Automatic sind Vds-geprüft nach den Widerstandsklassen RC2 (WK2) und RC3 (WK3)



BENUTZERVERWALTUNG

- Einfaches Anlegen, Aktivieren und Löschen von Benutzern
- Steuerung der Fingeraufnahme über die App
- Einfache Verwaltung von bis zu 99 Fingern

SICHERHEIT

- Verschlüsselung der Datenpakete
- 4- bis 6-stelliger Sicherheitscode für die App
- Erhöhte Sicherheit durch 6-stelligen Kopplungscode

NÜTZLICHE TOOLS

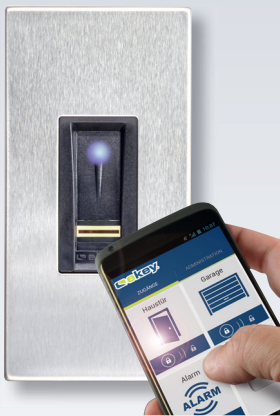
- Türöffnen mittels passwortgeschützter App
- Verstellbare LED-Helligkeit am Fingerscanner
- Individuelles Einstellen von Relais-Schaltzeiten



für Android

und iOS

KOMFORTPAKET 1



KOMFORTPAKET 1.1.0

1 Relais Variante Standard

Fingerscanner Integra

- mit Dekorelement in Edelstahl
- mit ekey home App
- integriert im Türblatt
- mit Hutschienennetzteil 230VAC-12VDC 2A
- Zutrittssystem auch über Ihr Smartphone oder Tablet einstellbar

KOMFORTPAKET 2



KOMFORTPAKET 2.1

Glas weiß

KOMFORTPAKET 2.2

Glas edelstahlgrau

KOMFORTPAKET 2.3

Glas anthrazit

- Touchpad hinterleuchtet
- 1 Relais Variante
- mit Hutschienennetzteil 230VAC-12VDC 2A

Die Komfortpakete können WAHLWEISE mit 3 Schloßvarianten ausgestattet werden

G.U.-Secury Automatik mit A-Öffner (STANDARD)

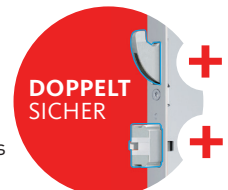
Mehrfachverriegelung mit A-Öffner

- Ermöglicht das elektrische Entriegeln der Türe
- Zwei Fallenriegel schließen automatisch mechanisch
- Oben und unten blockieren die Fallenriegel und sichern effektiv gegen Öffnungsversuch
- Einfaches Entriegeln von innen durch Betätigen des Türdrückers
- Zeichnung + Beschreibung siehe Seite 107

G.U.-Secury Automatik Doppelriegel DR mit A-Öffner

DR Mehrfachverriegelung mit A-Öffner

- Ermöglicht das elektrische Entriegeln der Türe
- Vier Fallenriegel schließen automatisch mechanisch
- Oben und unten blockieren die Fallenriegel und sichern effektiv gegen Öffnungsversuch
- Einfaches Entriegeln von innen durch Betätigen des Türdrückers
- Zeichnung + Beschreibung siehe Seite 107



KFV-Türverschluss Genius AS 2600 CA

Mehrfachverriegelung mit elektromechanischen Antrieb

- Ermöglicht das elektrische Entriegeln und Verriegeln der Türe
- Zwei Schwenkhaken schließen automatisch elektrisch (Ausführung mit Tagesfunktion)
- Oben und unten blockieren die Schwenkhaken und sichern effektiv gegen Öffnungsversuch
- Einfaches Entriegeln von innen durch Betätigen des Türdrückers
- Zeichnung + Beschreibung siehe Seite 106
- Freilaufzylinder erforderlich

Farben	
Farbgruppe 1: FG1 (matt mit Standardpulver)	
Türe inkl. Füllung	
Türe (ohne Füllung)	
Füllung (ohne Türe)	
Seitenteil oder Oberlichte (ohne Füllung)	
Farbgruppe 2: FG2 (FS mit Standardpulver)	
Türe inkl. Füllung	
Türe (ohne Füllung)	
Füllung (ohne Türe)	
Seitenteil oder Oberlichte(ohne Füllung)	
Farbgruppe 6: FG 6 in RAL 2-färbig Standard	
Türe inkl. Füllung	RAL 2-färbig
Türe (ohne Füllung)	RAL 2-färbig
Füllung (ohne Türe)	RAL 2-färbig
Seitenteil oder Oberlichte(ohne Füllung)	

Drücker	
Drücker Al 11 / Al 48 / Al 68 Edelstahl	PG 0
Drücker Al 11 / Al 48 / Al 68 schwarz	PG 2
Al 61 od. Al 62 inkl. Kernziehschutz Edelstahl	PG 3
KABA Ovalrosette Edelstahl außen	PG 1
Kernziehschutzrosette Edelstahl außen	PG 1

Griffe			
Griffe für Einsatz-Füllung E			
Knopf Al 16	Edelstahl		PG 1
Knopf Al 16 S	schwarz		PG 3
Griffe GAE 1	L= 600mm	Edelstahl	PG 1
Griffe GAE 1	L= 800mm	Edelstahl	PG 1
Griffe GAE 1	L= 1000mm	Edelstahl	PG 1
Griffe GAE 2	L= 600mm	Edelstahl	PG 3
Griffe GAE 2	L= 800mm	Edelstahl	PG 3
Griffe GAE 2	L= 1000mm	Edelstahl	PG 3
Griffe GAE 56	L= Flügelhöhe	Edelstahl	PG 3
Griffe GAE 57	L= Flügelhöhe	Edelstahl	PG 3

Zusätze
Türschnäpper
Flachreedkontakt
Türspion messing verchromt
Obertürschließer + Feststellung Geze 5000
Zylinder ohne Si-Karte inkl. 3 Schlüssel
Livius Standard Zylinder mit Si-Karte inkl. 5 Wendeschlüssel
Zylinder VDS-geprüft mit Si-Karte inkl. 5 Wendeschlüssel
Aufpreis auf Knaufzylinder
Aufpreis je extra Schlüssel
Aufpreis gleichsperrend pro Zylinder
Aufpreis Freilaufzylinder (nur Livius Standard Zylinder möglich)

Breiter Rahmen / Stockverbreiterung
Türe Breiter Rahmen 80-85 mm für Serie D72 oder D82
Seitenteil: Breiter Rahmen 80-85 mm für Serie D72 oder D82
Stockverbreiterung 36mm Preis/lfm für Serie D72 oder D82
1 Stange 30 mm Flachleiste á 6m
1 Stange 40 mm Flachleiste á 6m
Zuschnitt Flachleiste pro Stange

Unterkonstruktion
Purenit 50 mm von 0-150 mm Höhe, Preis/lfm
Purenit 50 mm von 151-300 mm Höhe, Preis/lfm

Schlösser
Aufpreis auf E-Öffner
Aufpreis auf Secury Automatic
Aufpreis auf Secury Automatic mit A-Öffner
Aufpreis auf Secury Automatic Doppelriegel mit A-Öffner
Aufpreis Netzteil für Sec Automatic + A-Öffner
Aufpreis auf GU KABA Schloss
AP Tagesentriegelung mechanisch für Automaticschloss
KFV Genius 2600 CA inkl. Netzteil

Beschläge pro Flügel
verdecktliegende Bänder (2 Stück) breiter Rahmen erforderlich
Rollenbänder
Türbandsicherungen (helfen gegen das Aushebeln)

Energiesparpakete
Falzdämmung bei Serie D82 (für erhöhte Wärmedämmung)

Sicherheitspaket RC 2*
Haustüre: einbruchhemmend RC2*
Seitenteil: einbruchhemmend RC2*

Pflegeset

*Gemäß Systemprüfbericht ift-Rosenheim bzw. Verwendung von RC2 geprüften Komponenten

ca. U-Werte	Füllung Express E Stärke = 44 mm	Füllung Express E+ Stärke = 60 mm
D82 E ohne Falzdämmdichtung	1,35 W/m²K *	1,10 W/m²K
D82 E mit Falzdämmdichtung	1,28 W/m²K	1,02 W/m²K

Rein rechnerischer ca. U-Wert auf Normmaß (1230mm*2180mm) bezogen.

*Standardausführung

HINWEIS

Sowohl gestalterische als auch technische Änderungen sind möglich. Drucktechnisch bedingte Farbabweichungen im Katalog müssen wir uns vorbehalten. Für Irrtümer und Druckfehler in Katalogen und Preislisten übernehmen wir keine Verantwortung.

ALU-one Qualität aus Aluminium

Ihr Fachhändler